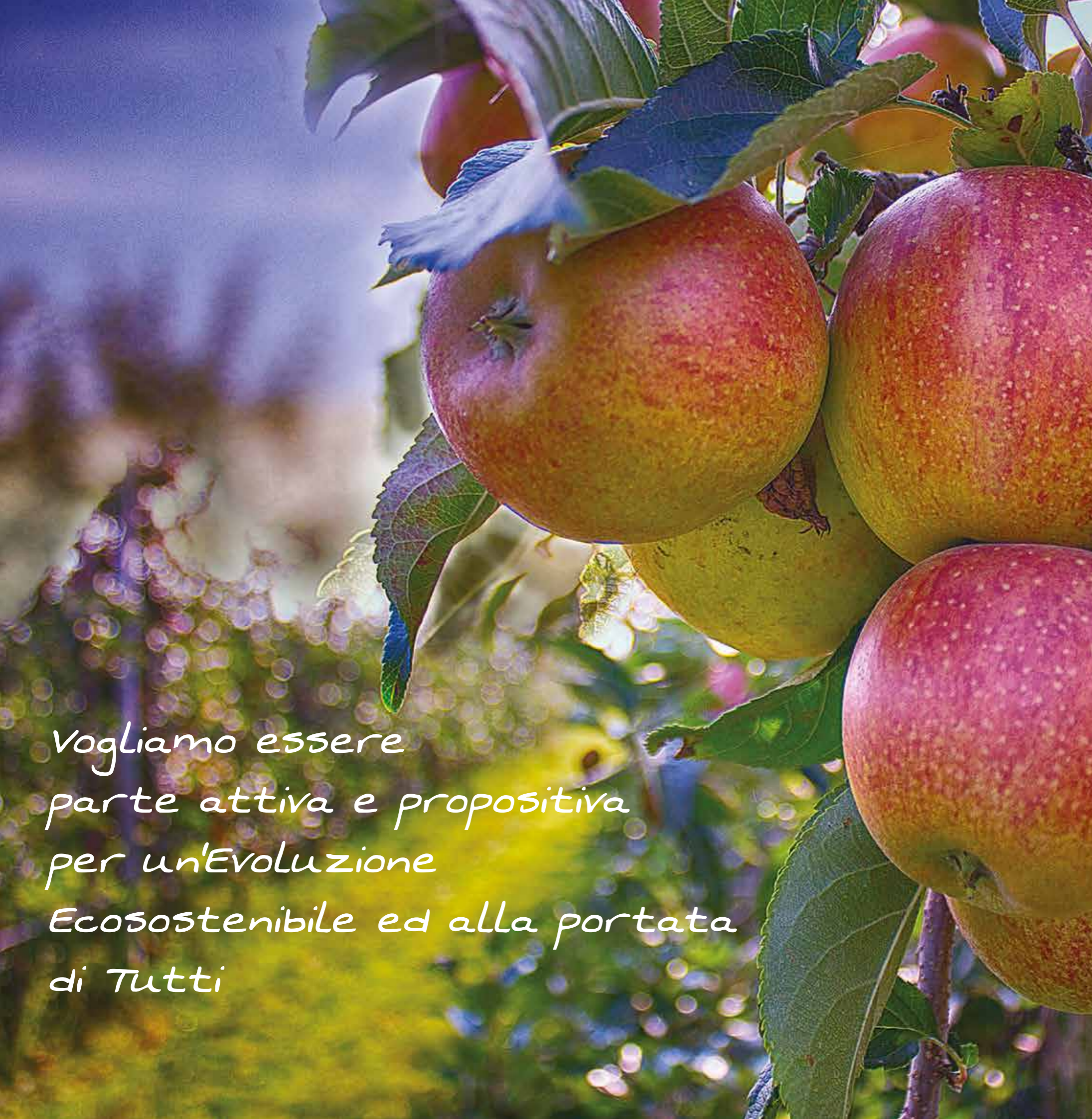




**widdar**

**CATALOGO GENERALE  
2023  
LINEA PROFESSIONALE**



*Vogliamo essere  
parte attiva e propositiva  
per un'Evoluzione  
Ecosostenibile ed alla portata  
di Tutti*

**Widdar** è un'azienda  
che opera nel settore  
della **nutrizione speciale  
per l'Agricoltura  
sia essa convenzionale,  
integrata, biologica.**

**Widdar** nasce nel luglio 2015 come  
“**Atto di Amore**” per **Madre Terra**  
per divulgare e commercializzare una serie  
di prodotti, a nostro avviso innovativi, basati  
su tre principi fondamentali:  
**alta qualità, rispetto per l'operatore,  
rispetto per l'ambiente.**

Tali prodotti sono totalmente eco-compatibili.  
Possiamo sostenere, dopo anni di ricerca, prove  
e sperimentazioni effettuate dal nostro  
**principale partner,  
Eureka Ricerca e Soluzioni Globali,**  
che i prodotti Widdar si caratterizzano per:  
**qualità, innovazione, utilità ed evoluzione.**

I valori etici e morali in cui crediamo sono  
base fondante e ci aiutano ad operare nel **vivente.**  
Tutto ciò grazie ad una metodologia ideata da  
**Eureka** che definiamo “dolce” per risvegliare nella  
pianta le sue **qualità silenti.**

 **widdar**

# Il metodo Trinium® presenta tre vantaggi

- l'assoluta assenza di residui indesiderati nel terreno e nelle piante;
- il costo competitivo;
- la praticità operativa.

## Proponiamo un'agricoltura evolutiva

- **qualità** (maggior aroma, valore alimentare, conservabilità);
- **quantità** (maggior produttività conseguente alla ritrovata armonia tra terreno, pianta e ambiente, miglior adattamento alle condizioni meteorologiche estreme);
- **armonia e salute** delle piante (maggior vitalità e vigoria per resistere alle patologie);
- **offrire** all'uomo un prodotto il più completo possibile per il nutrimento di tutto il suo essere.

Il prodotto e tutti i suoi componenti sono utilizzabili in agricoltura biologica ai sensi dei Regolamenti CE 834/2007 e 889/2008.

*L'utilizzo dei prodotti Widdar non prescinde dalla necessaria conoscenza ed applicazione delle buone pratiche agricole.*



# il metodo Trinium

Il metodo agricolo Trinium prende in considerazione il seme e la pianta per favorire al massimo il loro sviluppo quanto-qualitativo, ma anche l'ambiente affinché la pianta si trovi sempre nelle migliori condizioni per crescere bene. Si basa sull'utilizzo di sostanze specifiche per veicolare i messaggi desiderati e propone:

### 1. FERTILIZZANTI A BASE DI SOLFATO DI MAGNESIO

Il solfato di magnesio eptaidrato utilizzato per realizzare i prodotti distribuiti da Widdar viene allestito in modo non tradizionale, energizzato e dinamizzato secondo il metodo Trinium in grado di potenziarlo per l'utilizzo agricolo. Ciò permette di ridurre la quantità di prodotto da distribuire ed al contempo di portare al terreno, ed alle coltivazioni, informazioni e forze che favoriscono l'attivazione dei processi di formazione dell'humus e quindi di rinforzo ai terreni e piante.

### 2. TRATTAMENTO DEL SEME A BASE DI KIESERITE

I prodotti per il Trattamento del Seme sono allestiti in solfato di magnesio monoidrato (kieserite), adeguatamente arricchito e potenziato per un'azione di rinforzo ed igiene della futura pianta.

### 3. CORROBORANTI AUSILIARI A BASE DI POLVERE DI ROCCIA

Una vasta scelta di prodotti corroboranti realizzati con polvere di roccia allestita in modo non tradizionale, energizzata e dinamizzata con il metodo Trinium in grado di potenziarla notevolmente permette di portare al terreno ed alle coltivazioni informazioni e forze che favoriscono l'attivazione dei processi di riequilibrio e rinforzo di terreni e piante anche in situazioni avverse come stress, condizioni climatiche sfavorevoli, patologie. La polvere di roccia Widdar è ricca di macroelementi e di microelementi fondamentali per raggiungere produzioni di elevato valore qualitativo. È adatta ad ogni tipo di coltivazione e terreno.

### 4. TRATTAMENTO A LUNGA DURATA PER ALBERI ED ARBUSTI IN GRANULI DI ARGILLA ESPANSA

I granuli di argilla espansa, vengono allestiti in modo non tradizionale, energizzati e dinamizzati con il metodo Trinium. Ciò permette di portare al terreno, ed alle coltivazioni, informazioni e forze che favoriscono il rivitalizzare e lo stimolare la sostanza organica contenuta nel terreno e conseguentemente la resa quanto-qualitativa delle piante coltivate. I granuli vanno inseriti sotto l'apparato radicale delle piante, la loro efficacia perdura per circa 20 anni.

Tutti i prodotti Widdar sono atossici ed ecocompatibili, consentiti in agricoltura convenzionale e biologica e sono tutti certificati dall'ente Bioagricert.

### CONSIGLI D'USO

Se piove o si irriga dopo 3 ore dal trattamento con i prodotti Widdar l'efficacia dell'intervento si riduce circa del 20%, se piove o si irriga entro 2 ore l'intervento risulta inefficace e quindi è da ripetere.

## PRONTUARIO WIDDAR AGRICOLTURA

### ELENCO E CARATTERISTICHE PRINCIPALI DEI PRODOTTI WIDDAR

#### TRATTAMENTI DEL SEME

A base di kieserite. La quantità di prodotto varia a seconda del seme

CODICE	PRODOTTO	PROPRIETA'
<b>W300</b>	<b>TRATTAMENTO SEME LEGUMINOSA FORAGGERE</b>	Rinforzo ed igiene, stimola l'azoto fissazione
<b>W301</b>	<b>TRATTAMENTO SEME PER FAVA, PISELLO PROTEICO E FAGIOLO</b>	Rinforzo ed igiene, stimola l'azoto fissazione
<b>W302</b>	<b>TRATTAMENTO SEME PER GRAMINACEE FORAGGERE</b>	Rinforzo ed igiene
<b>W303</b>	<b>TRATTAMENTO SEME PER FARRO, FRUMENTO, AVENA E RISO SEME GRANDE</b>	Rinforzo ed igiene
<b>W304</b>	<b>TRATTAMENTO SEME MAIS</b>	Rinforzo ed igiene
<b>W305</b>	<b>TRATTAMENTO SEME OLEAGINOSE</b>	Rinforzo ed igiene
<b>W306</b>	<b>TRATTAMENTO SEME ORTIVE DA RADICE</b>	Rinforzo ed igiene
<b>W307</b>	<b>TRATTAMENTO SEME ORTIVE DA FOGLIA</b>	Rinforzo ed igiene
<b>W308</b>	<b>TRATTAMENTO SEME ORTIVE DA FRUTTO</b>	Rinforzo ed igiene
<b>W309</b>	<b>TRATTAMENTO SEME PER ARIDOCOLTURA</b>	In caso di scarso apporto idrico, aggiungerne il 20% al T.S. principale
<b>W310</b>	<b>TRATTAMENTO SEME GRANO SARACENO</b>	Rinforzo ed igiene
<b>W311</b>	<b>TRATTAMENTO SEME PER PISELLO USO ALIMENTARE</b>	Rinforzo ed igiene
<b>W312</b>	<b>TRATTAMENTO SEME PER CECE, LUPINO SOIA, LENTICCHIA</b>	Rinforzo ed igiene
<b>W313</b>	<b>TRATTAMENTO SEME PER ORZO, SEGALE E RISO SEME PICCOLO</b>	Rinforzo ed igiene
<b>W314</b>	<b>TRATTAMENTO SEME PER SORGO E MIGLIO</b>	Rinforzo ed igiene
<b>W315</b>	<b>TRATTAMENTO SEME PER AGLIO E CIPOLLA</b>	Rinforzo ed igiene
<b>W316</b>	<b>TRATTAMENTO SEME PER PATATA</b>	Rinforzo ed igiene
<b>W317</b>	<b>TRATTAMENTO SEME PER GRANO DURO</b>	Rinforzo ed igiene

#### CONCIMI IN SOLFATO DI MAGNESIO

Da diluire 1 kg di prodotto in circa 300 litri di acqua pulita ed irrorare in un ettaro

CODICE	PRODOTTO	PROPRIETA'
<b>W01</b>	CONCIME STARTER	In caso di lavorazioni profonde e/o forte presenza di CEM
<b>W03</b>	CONCIME KALIDEPUR	Stimola la vita nel terreno e la depurazione in caso di terreno particolarmente inquinato
<b>W04</b>	CONCIME RIEQUILIBRANTE	Additivo per depurare dai trattamenti con prodotti <b>non</b> Widdar
<b>W05</b>	CONCIME <b>PRIMAVERILE-ESTIVO</b> PER TUTTE LE COLTIVAZIONI	Stimola il metabolismo dei micro e macroelementi, la formazione dell'humus e depura il terreno. Generico, indicato anche per CEREALI
<b>W06</b>	CONCIME <b>AUTUNNO-INVERNALE</b> PER TUTTE LE COLTIVAZIONI	c.s. per autunno-inverno
<b>W07</b>	CONCIME PRIMAV-ESTIVO PER <b>FRUTTETO</b>	c.s. specifico per tale coltivazione
<b>W08</b>	CONCIME PRIMAV-ESTIVO PER <b>PIANTE DA RADICE</b>	c.s. specifico per tale coltivazione
<b>W09</b>	CONCIME PRIMAV-ESTIVO PER <b>ORTIVE DA FRUTTO</b>	c.s. specifico per tale coltivazione
<b>W10</b>	CONCIME PRIMAV-ESTIVO PER <b>VIGNA</b>	c.s. specifico per tale coltivazione
<b>W11</b>	CONCIME PRIMAV-ESTIVO PER <b>PICCOLI FRUTTI</b>	c.s. specifico per tale coltivazione
<b>W12</b>	CONCIME PRIMAV-ESTIVO PER <b>MAIS</b>	c.s. specifico per tale coltivazione
<b>W13</b>	CONCIME PRIMAV-ESTIVO PER <b>PIANTE DA FOGLIA</b>	c.s. specifico per tale coltivazione
<b>W14</b>	CONCIME PRIMAV-ESTIVO PER <b>BAMBU'</b>	c.s. specifico per tale coltivazione
<b>W15</b>	CONCIME PRIMAV-ESTIVO PER <b>ULIVETO</b>	c.s. specifico per tale coltivazione
<b>W16</b>	CONCIME PRIMAV-ESTIVO PER <b>GRANO DURO</b>	c.s. specifico per tale coltivazione
<b>W20</b>	CONCIME COMPLETE	Indicato per coltivazioni che non richiedono concimazione, su cui si vuole applicare Trinium
<b>W30</b>	REGENA PLUS PER <b>PIANTINE DA TRAPIANTO</b>	Quando non è stato possibile eseguire il Trattamento seme
<b>W31</b>	REGENA <b>TALEA</b>	Rinforzo per le piante da talea
<b>W50</b>	PER <b>COMPOSTAGGIO</b> SOLIDO E LIQUIDO	Stimola la maturazione del cumulo nella qualità e nel tempo
<b>W51</b>	CONCIME <b>PER TERRICCIO</b>	Stimola l'organizzazione della massa

#### FERTILIZZANTE CON MICRORGANISMI UTILI (PAS)

Formulazione liquida da abbinare ai concimi o ai corroboranti in dose di 1 lt per 1 ha, 5 lt per 5 ha, ecc.

<b>X33</b>	<b>VITALSUN</b>	Stimola la risposta di pianta e terreno
------------	-----------------	-----------------------------------------

## POLVERI DI ROCCIA (CORROBORANTI)

Da diluire 1 kg di prodotto in circa 300 litri di acqua pulita ed irrorare in un ettaro, ad eccezione di W197 e W199 che vanno interrati tal quale

CODICE	PRODOTTO	PROPRIETA'
W100	ZEOLITE	In caso di <b>sovradosaggio</b>
W101	ZEOLITE	Riarmonizzazione per <b>stress, grandine e sbalzi termici</b>
W102	ZEOLITE	Sostiene la <b>fioritura</b>
W103	ZEOLITE	Sostiene l' <b>allegagione</b>
W104	ZEOLITE	Sostiene la <b>qualità del frutto</b>
W105	ZEOLITE	Sostiene il <b>grado zuccherino</b>
W106	ZEOLITE	In caso di <b>freddo e gelate</b>
W107	ZEOLITE	Sostiene la <b>fruttificazione del cereale</b>
W108	ZEOLITE	In caso di <b>eccesso di umidità</b>
W109	ZEOLITE	Sostiene le <b>piante vecchie</b>
W110	ZEOLITE	Sostiene l' <b>accestimento</b>
W111	ZEOLITE	In caso di <b>allettamento</b>
W112	ZEOLITE	Sostiene le <b>piante acidofile</b>
W113	ZEOLITE	Sostiene in caso di <b>siccità</b>
W114	ZEOLITE	In caso di piante con <b>alcaloidi o zolfo</b>
W115	ZEOLITE	Sostiene la <b>talea</b>
W116	ZEOLITE	Sostiene le <b>piante da radice</b>
W117	ZEOLITE	Sostiene la <b>differenziazione delle gemme a fiore-frutto</b>
W118	ZEOLITE	Sostiene il terreno <b>dopo eventi sismici</b>
W119	ZEOLITE	In caso di <b>terreni salificati</b>
W120	ZEOLITE	Sostiene le colture su <b>telo pacciamante e copertura</b>
W121	ZEOLITE	Trattamento per <b>autobotti</b>
W122	ZEOLITE	Sostiene in caso di <b>sovescio</b>
W123	ZEOLITE	In caso di <b>asfissia radicale</b>

CODICE	PRODOTTO	PROPRIETA'
W124	ZEOLITE	Trattamento per <b>attrezzi agricoli</b>
W125	ZEOLITE	Stimola i processi di autodifesa verso la <b>TUTA ASSOLUTA</b>
W126	ZEOLITE	Stimola i processi di autodifesa verso <b>AGRIOTES spp.</b>
W127	ZEOLITE	Stimola i processi di autodifesa verso l' <b>OIDIO</b>
W128	ZEOLITE	Stimola i processi di autodifesa verso l' <b>ALTICA</b>
W129	ZEOLITE	Stimola i processi di autodifesa verso le <b>patologie principali dell'ASPARAGO</b>
W130	ZEOLITE	Sostiene in caso di <b>patologie principali del FRUTTETO</b>
W131	ZEOLITE	Stimola i processi di autodifesa verso le <b>patologie principali delle ORTIVE</b>
W132	ZEOLITE	Stimola i processi di autodifesa verso le <b>patologie principali dei CEREALI</b>
W133	ZEOLITE	Stimola i processi di autodifesa verso le <b>patologie principali della VITE</b>
W134	ZEOLITE	Stimola i processi di autodifesa verso le <b>patologie principali del MAIS</b>
W135	ZEOLITE	Stimola i processi di autodifesa verso le <b>patologie principali delle POMACEE</b>
W136	ZEOLITE	Stimola i processi di autodifesa verso le <b>patologie principali dell'OLIVO</b>
W137	ZEOLITE	Stimola i processi di autodifesa verso le <b>patologie principali del CASTAGNO</b>
W138	ZEOLITE	Stimola i processi di autodifesa verso le <b>patologie principali degli AGRUMI</b>
W139	ZEOLITE	Stimola i processi di autodifesa verso le <b>patologie principali dell'ORTOFLOROVIVAISMO</b>
W140	ZEOLITE	Stimola i processi di autodifesa verso la <b>FLAVESCENZA DORATA</b>
W141	ZEOLITE	Stimola i processi di autodifesa verso gli <b>AFIDI</b>
W142	ZEOLITE	Stimola i processi di autodifesa verso la <b>FORBICINA</b>
W143	ZEOLITE	Stimola i processi di autodifesa verso la <b>TICCHIOLATURA</b>
W144	ZEOLITE	Stimola i processi di autodifesa verso la <b>MOSCA</b>
W145	ZEOLITE	Stimola i processi di autodifesa verso il <b>RODILEGNO</b>
W146	ZEOLITE	Stimola i processi di autodifesa verso la <b>CICALINA</b>
W147	ZEOLITE	Stimola i processi di autodifesa verso la <b>DIABROTICA del MAIS</b>
W148	ZEOLITE	Stimola i processi di autodifesa verso la <b>DROSOPHILA SUZUKI</b>

CODICE	PRODOTTO	PROPRIETA'
W149	ZEOLITE	Favorisce la <b>SERBEVOLEZZA</b> di <b>CEREALI</b> e <b>LEGUMI</b>
W150	ZEOLITE	Stimola i processi di autodifesa verso la <b>CIMICE</b>
W151	ZEOLITE	Stimola i processi di autodifesa verso i <b>NEMATODI</b>
W152	ZEOLITE	Stimola i processi di autodifesa verso <b>PSEUDOMONAS SYRINGAE</b>
W153	ZEOLITE	Stimola i processi di autodifesa verso il <b>CINIPIDE</b>
W154	ZEOLITE	Stimola i processi di autodifesa verso il <b>BALANINO</b>
W155	ZEOLITE	Stimola i processi di autodifesa verso il <b>MAL DELL'ESCA</b>
W156	ZEOLITE	Stimola i processi di autodifesa verso <b>MONILIA LAXA</b>
W157	ZEOLITE	Stimola i processi di autodifesa verso <b>LUMACHE</b> e <b>LIMACCE</b>
W158	ZEOLITE	Stimola i processi di autodifesa verso il <b>TRIPIDE</b>
W159	ZEOLITE	Stimola i processi di autodifesa verso il <b>SHARKA</b>
W180	ZEOLITE	Stimola i processi di autodifesa verso le <b>SPONTANEE</b> da <b>CAMPO</b>
W181	ZEOLITE	Stimola i processi di autodifesa verso le <b>SPONTANEE</b> da <b>ORTO</b>
W185	ZEOLITE	Stimola i processi di autodifesa verso la <b>PERONOSPORA</b>
W186	ZEOLITE	Stimola i processi di autodifesa verso la <b>SEPTORIA</b>
W187	ZEOLITE	Stimola i processi di autodifesa verso i <b>GRILLI</b>
W188	ZEOLITE	Sostiene la <b>FRUTTIFICAZIONE</b>
W189	ZEOLITE	Stimola i processi di autodifesa verso i <b>FITOPLASMI</b>
W190	ZEOLITE	Stimola i processi di autodifesa verso le <b>patologie delle DRUPACEE</b>
W191	ZEOLITE	Stimola i processi di autodifesa verso la <b>CARPOCAPSA</b>
W192	ZEOLITE	Stimola i processi di autodifesa verso le <b>MINATRICI FOGLIARI</b>
W193	ZEOLITE	Stimola i processi di autodifesa verso le <b>patologie del NOCCIOLO</b>
W194	ZEOLITE	Stimola i processi di autodifesa verso la <b>METCALFA</b>
W195	ZEOLITE	Stimola i processi di autodifesa verso la <b>MOSCA DELL'OLIVO</b>
W197	POLVERE DI ROCCIA	Sostiene la <b>vitalità del terreno</b> in caso di <b>apporto idrico</b> pari a <b>450-200 mm/anno</b>

W199	POLVERE DI ROCCIA	Sostiene la <b>vitalità del terreno</b> in caso di <b>apporto idrico</b> pari a <b>800-450 mm/anno</b>
W600	ZEOLITE	Stimola i processi di autodifesa verso le patologie principali del <b>MELOGRANO</b>
W601	ZEOLITE	Stimola i processi di autodifesa verso le patologie principali del <b>MANDORLO</b>
W602	ZEOLITE	Stimola i processi di autodifesa verso le <b>ZECCHE</b>
W603	ZEOLITE	Stimola i processi di autodifesa verso <b>XANTHOMONAS spp.</b>
W604	ZEOLITE	Stimola i processi di autodifesa verso le patologie principali del <b>NOCE</b>
W605	ZEOLITE	Stimola i processi di autodifesa verso le patologie principali del <b>PISTACCHIO</b>

#### GRANULI SOTTO PIANTA in ARGILLA ESPANSA (diametro circa 5-10mm)

Da posizionarne uno sotto ogni pianta. Durata dell'efficacia: circa 20 anni.

CODICE	PRODOTTO	PROPRIETA'
W200	VINEA 20 per vigneti	Rinforzo e igiene generale
W201	FRUCTO 20 per fruttiferi	Rinforzo e igiene generale
W202	MINI FRUCTO 20 piccoli frutti	Rinforzo e igiene generale
W203	BAMBOO 20	Rinforzo e igiene generale
W204	OLEA 20 per olivo	Rinforzo e igiene generale
W205	FOLIA 20 per arbusti e alberi da foglia	Rinforzo e igiene generale
W206	ARIDO 20 per alberi e arbusti a foglie persistenti o caduche	Granulo supplementare in caso di ridotto apporto idrico
W207	LIGNUM 20 per piante da biomassa	Rinforzo e igiene generale
W208	SEMEN 20 per piante da frutta secca	Rinforzo e igiene generale
W209	TUBER 2 per tartufae	Rinforzo generale





**W300**

LEGUMINOSE  
FORAGGERE

**W301**

FAVA, FAGIOLO  
PISELLO PROTEICO

**W302**

GRAMINACEE  
FORAGGERE

**W303**

GRANO TENERO  
FARRO, AVENA E RISO

**W304**

MAIS

**W305**

OLEAGINOSE

**W306**

ORTIVE  
DA RADICE

**W307**

ORTIVE  
DA FOGLIA

**W308**

ORTIVE  
DA FRUTTO

**IL TRATTAMENTO DEL SEME**

Il metodo **Trinium** pone attenzione a tutto il ciclo della pianta, partendo dal seme fino al momento della raccolta. Si suggerisce, se possibile, di **mantenere la propria semente** per avere il massimo di risposta quanto-qualitativa.

**PERCHÈ IL TRATTAMENTO DEL SEME**

La kieserite prodotta da **Widdar** per il trattamento specifico del seme, nasce dallo studio di particolari prodotti che, venendo a contatto con il seme, gli **permettono il massimo della risonanza con gli impulsi vitali e quindi lo sviluppo di piante più forti, sane, produttive e con caratteristiche organolettiche migliori.** Il particolare allestimento di questo concime, oppor-

tunamente arricchito e potenziato con il metodo **Trinium**, favorisce l'incremento nel seme della **capacità di attivare i processi anabolici e catabolici.** L'innovazione dell'allestimento ne permette l'uso e il dosaggio consigliato nella linea Widdar. Il metodo Trinium dà buona risposta fino all' **ibrido F1**, mentre l'ibrido F2 risponde molto meno agli stimoli biologici.

Il trattamento del seme è parte del metodo **Trinium** per un miglior risultato in quantità e qualità.

In caso di impossibilità di trattare il seme, si possono trattare le piantine in plateau o poco dopo il trapianto con **W30 REGENA PLUS** nella dose di 1kg di prodotto sciolto in 200-250 litri di acqua per 1 ettaro.

**COME SI EFFETTUA IL TRATTAMENTO DEL SEME**

Mescolare uniformemente il prodotto scelto per il trattamento del seme nella massa dei semi, **lasciare interagire per almeno 5 minuti** e poi seminare. Si suggerisce di eseguire il trattamento seme direttamente nella seminatrice.

Se possibile seguire le indicazioni riportate sul **"Calendario Agricolo Astronomico"** edito da **Eureka** per ottenere il massimo risultato.

Non eccedere mai nel quantitativo di prodotto indicato, pena la non germinazione. Margine di tolleranza: +/-5%

**CONFEZIONI**

confezioni da 10 g a 3 kg a seconda della coltivazione e della superficie.

L'uso di solfato di magnesio è consentito in agricoltura biologica ai sensi del Regg. CE 834/2007, 889/2008 e 1235/2008 e successive modifiche ed integrazioni.

ANALISI CHIMICA	
MgSO <sub>4</sub>	% 78
K <sub>2</sub> SO <sub>4</sub>	% 3
CaSO <sub>4</sub>	% 3
KCl, NaCl	% 5
H <sub>2</sub> O	% 14

ANALISI GRANULOMETRICA	
mm	%
> 5.0	14
0.09 - 0.5	81
0.09	5
d <sub>50</sub>	0.3



- 1) Mescolare uniformemente il prodotto scelto per il trattamento del seme nella massa dei semi
- 2) Lasciare interagire per almeno 5 minuti
- 3) seminare



**W309**

ARIDOCOLTURA

**W310**

GRANO SARACENO

**W311**

PISELLO USO ALIMENTARE

**W312**

CECE, LUPINO SOIA, LENTICCHIA

**W313**

ORZO, SEGALE RISO SEME PICCOLO

**W314**

SORGO E MIGLIO

**W315**

AGLIO E CIPOLLA

**W316**

PATATA

**W317**

GRANO DURO

**ELENCO DEI VARI TRATTAMENTI PER SEME (T.S.)** L'utilizzo corretto del Trattamento per Seme potenzia di molto la risposta del complesso terreno-pianta agli interventi specifici del metodo **Trinium**.

TRATTAMENTI DEL SEME	INDICATO PER	MODALITÀ DI IMPIEGO
<b>W300</b> PER LEGUMINOSE FORAGGERE	medica, trifoglio, sulla, lupinella	100 g in 35 kg di seme
<b>W301</b> PER FAVA, PISELLO PROTEICO, FAGIOLO	fava, pisello industriale/proteico, fagiolo	100 g in 200 kg di seme
<b>W302</b> PER GRAMINACEE FORAGGERE	poa, festuca, lojietto, festulolium, fleolo, erba mazzolina	100 g in 35 kg di seme
<b>W303</b> PER FARRO, GRANO TENERO, AVENA E RISO SEME GRANDE	farro, grano tenero, avena, riso <b>con seme grand</b>	100 g in 200 kg di seme
<b>W304</b> PER PER MAIS	mais	100 g in 20 kg di seme
<b>W305</b> PER OLEAGINOSE	girasole, colza	100 g in 9 kg di seme
<b>W306</b> PER ORTIVE DA RADICE	carota, barbabietola, sedano rapa, altri	10 g in 1 kg di seme
<b>W307</b> PER ORTIVE DA FOGLIA	spinacio, insalata, finocchio, altri	10 g in 1 kg di seme
<b>W308</b> PER ORTIVE DA FRUTTO	pomodoro, peperone, cetriolo, zuccchino, zucca, altri	10 g in 1 kg di seme

TRATTAMENTI DEL SEME	INDICATO PER	MODALITÀ DI IMPIEGO
<b>W309</b> PER ARIDOCOLTURA	tutte le coltivazioni in condizioni di apporto idrico ridotto	20% del T.S. di base
<b>W310</b> PER GRANO SARACENO	grano saraceno	100 g in 100 kg di seme
<b>W311</b> PER PISELLO USO ALIMENTARE	pisello ad uso alimentare	100 g in 140 kg di seme
<b>W312</b> PER CECE, LUPINO, SOIA, LENTICCHIA	cece, lupino, soia, lenticchia	100 g in 80 kg di seme
<b>W313</b> PER ORZO, SEGALE E RISO	orzo, segale, riso <b>con seme piccolo</b>	100 g in 150 kg di seme
<b>W314</b> PER SORGO E MIGLIO	sorgo, miglio	100 g in 20 kg di seme
<b>W315</b> PER AGLIO E CIPOLLA	aglio, cipolla	100 g in 4 kg di seme
<b>W316</b> PER PATATA	patata e altri tuberi	100 g in 1000 kg di seme
<b>W317</b> PER GRANO DURO	grano duro	100 g in 200 kg di seme



## PROPRIETÀ E VANTAGGI

Il solfato di magnesio viene allestito in modo non tradizionale, energizzato e dinamizzato secondo il metodo Trinium in grado di potenziarlo per l'utilizzo agricolo. Ciò permette di ridurre la quantità di prodotto da distribuire ed al contempo di portare al terreno ed alle coltivazioni informazioni e forze che favoriscono l'attivazione dei processi di formazione dell'humus e quindi di rinforzo a terreni e piante.

Il solfato di magnesio proposto da Widdar è un concime idrosolubile a base di magnesio e zolfo ad effetto immediato, completamente solubile in acqua e praticamente privo di residui. Elimina le carenze di magnesio e zolfo velocemente e con successo.

Magnesio e Zolfo sono due macroelementi secondari fondamentali. Il Magnesio è un elemento costitutivo della molecola della clorofilla che crea sinergie con tutti gli elementi nutritivi, Fosforo e Potassio in particolare. Lo Zolfo è un elemento essenziale per la fertilità del suolo e la vita vegetale che interviene nella formazione delle sostanze proteiche, vitamine e composti organici. Gli elementi nutritivi sono prontamente solubili in acqua e quindi disponibili per le piante. Il prodotto è adatto a tutti i tipi di terreno poiché la sua azione è indipendente dal valore del pH del suolo, anche per la quasi completa assenza di cloro.

Questa miscela è anche indicata per un'equilibrata concimazione di ortaggi, frutta, vite, girasole, agrumi e altre colture sensibili al cloro. Nella frutta e negli ortaggi si ottiene una migliore colorazione ed un alto contenuto di zuccheri e acidi che ne rafforzano l'aroma, in viticoltura favorisce l'aumento del grado zuccherino e la maturazione dei grappoli oltre che stimolare la resistenza alle malattie ed alla siccità.

Una adeguata disponibilità di magnesio aumenta decisamente l'attività fotosintetica delle foglie ed è un elemento indispensabile nel metabolismo delle piante. Magnesio e zolfo influiscono in maniera determinante sulla qualità delle colture. Regolano infatti importanti funzioni degli enzimi e favoriscono in modo particolare le caratteristiche organolettiche tramite la sintesi delle proteine, la formazione di carboidrati e della Vitamina A.

Il prodotto non contiene azoto: ciò consente di modulare il rapporto azoto/potassio della soluzione in modo flessibile durante quelle fasi del ciclo della pianta (maturazione), in cui la quantità di azoto richiesta è ridotta o pressoché nulla.

L'uso di solfato di magnesio è consentito in agricoltura biologica ai sensi del Regg. CE 834/2007, 889/2008 e 1235/2008 e successive modifiche ed integrazioni.

## MODALITÀ D'IMPIEGO

Utilizzare 1 kg di concime Widdar per 1 ettaro. Diluire il prodotto in 200-250 litri d'acqua e distribuirlo a goccia fina sul terreno o coltivazioni.

## CONSIGLI PER L'USO

Mescolare vigorosamente in acqua pulita.

Si ricorda che il prodotto diluito e ben chiuso non ha scadenza.

## AVVERTENZA

Si precisa che l'utilizzo dei prodotti specifici su piante e terreno deve essere sempre inserito all'interno del Metodo agricolo Trinium, pena la sua inefficacia. I prodotti inoltre vanno distribuiti con botti e pompe prive di residui di trattamenti di prodotti non inseriti nella linea Widdar. A tale fine le botti vanno prima lavate con soda caustica o, in alternativa, trattate internamente ed esternamente con il corroborante W121 POLVERE DI ROCCIA.

# concimi

ANALISI CHIMICA		ANALISI GRANULOMETRICA	
MgSO <sub>4</sub>	% 49*	mm	%
K <sub>2</sub> SO <sub>4</sub> , KCl, NaCl, CaSO <sub>4</sub>	% 0.1	< 1	65
H <sub>2</sub> O di cristallizzazione	% 50.9	diametro	mm
pH (soluzione 5% a 25°C)	ca. 8	d <sub>50</sub>	0,8
Solubilità massima a 20°C ca. 99 kg in 100 litri di acqua			

\*Il 49% si riferisce alla percentuale di solfato di magnesio (sostanza la cui formula è MgSO<sub>4</sub>) contenuta nel prodotto. I dati inseriti in etichetta (16-32) si riferiscono rispettivamente al magnesio ed allo zolfo che si esprimono come ossido (MgO e SO<sub>2</sub>).

## i concimi Widdar sono a base di SOLFATO DI MAGNESIO e sono adatti ad ogni tipo di terreno





## W04 CONCIME RIEQUILIBRANTE

ADDITIVO PER TRATTAMENTI

### CARATTERISTICHE E VANTAGGI

Formulazione solubile a base di solfato di magnesio opportunamente arricchita, attivata e potenziata con il metodo **Trinium** per la concimazione di tutti terreni e coltivazioni.

L'utilizzo di questo prodotto è suggerito quando si eseguono trattamenti con prodotti che non fanno parte della linea Widdar.

### MODALITÀ D'IMPIEGO

Utilizzare il prodotto **W04 CONCIME RIEQUILIBRANTE** sciogliendolo nello stesso prodotto che si intende utilizzare al di fuori dei prodotti della linea **Widdar**, nella dose di **50 grammi per ettaro**.



 **widdar**

**CONFEZIONI DA**  
3 kg, 5 kg, 10 kg, 25 kg



## W05 CONCIME PRIMAVERILE-ESTIVO PER TUTTE LE COLTIVAZIONI

STIMOLA LA FORMAZIONE DELL'HUMUS

### CARATTERISTICHE E VANTAGGI

Formulazione solubile a base di solfato di magnesio opportunamente arricchita, attivata e potenziata con il metodo **Trinium per la concimazione primaverile – estiva adatta a tutti i tipi di coltivazione**.

Gli elementi nutritivi sono prontamente solubili in acqua e quindi disponibili per le piante. Il prodotto è adatto a tutti i tipi di terreno poiché la sua azione è indipendente dal valore del pH del suolo. Particolarmente indicato nei processi di sviluppo della pianta e nella maturazione, favorisce la resa in grado zuccherino, in amido, in contenuto proteico, in tenore di olio, la fissazione dell'azoto nelle leguminose e la pigmentazione delle diverse colture.

Il particolare allestimento di questo concime, opportunamente arricchito e potenziato con il metodo **Trinium**, conferisce al prodotto la **capacità di attivare il processo di formazione della sostanza organica nei terreni**. L'innovazione dell'allestimento ne permette l'uso secondo il dosaggio consigliato nella linea **Widdar**.

Studiato per apportare e stimolare il metabolismo dei macro e microelementi indispensabili alla crescita armoniosa della pianta e favorire la **resistenza agli stress**.

### MODALITÀ D'IMPIEGO

Trattare il terreno sciogliendo il prodotto in acqua e irrorandolo a goccia fino in dose di **1 kg/ha**. Si consiglia di impiegare 200-250 litri di acqua per ettaro per una migliore distribuzione.

### MISCIBILITÀ

Il prodotto va distribuito da solo. È fondamentale che non vada miscelato con altri prodotti della linea **Widdar**.



 **widdar**

**CONFEZIONI DA**  
3 kg, 5 kg, 10 kg, 25 kg



## W06 CONCIME AUTUNNALE-INVERNALE PER TUTTE LE COLTIVAZIONI

STIMOLA LA FORMAZIONE DELL'HUMUS

### CARATTERISTICHE E VANTAGGI

Formulazione solubile a base di solfato di magnesio opportunamente arricchita, attivata e potenziata con il metodo **Trinium per la concimazione autunnale-invernale adatta a tutti i tipi di coltivazione e di terreno.**

Gli elementi nutritivi sono prontamente solubili in acqua e quindi disponibili per le piante. Il prodotto è adatto a tutti i tipi di terreno poiché la sua azione è indipendente dal valore del pH del suolo.

Il particolare allestimento di questo concime, opportunamente arricchito e potenziato con il metodo **Trinium**, conferisce al prodotto la **capacità di attivare il processo di formazione della sostanza organica nei terreni nel periodo autunnale-invernale.** L'innovazione dell'allestimento ne permette l'uso secondo il dosaggio consigliato nella linea **Widdar**.

Studiato per **apportare e stimolare il metabolismo dei macro e microelementi nel terreno e di eventuali coltivazioni autunno-invernali.** Possiede anche una certa funzione igienica. Va eseguito anche se il terreno è privo di coltivazioni per stimolare i processi generici e specifici del terreno.

### MODALITÀ D'IMPIEGO

Trattare il terreno sciogliendo il prodotto in acqua e irrorandolo a goccia fino in dose di **1 kg/ha**. Si consiglia di impiegare 200-250 litri di acqua per ettaro per una migliore distribuzione.

### MISCIBILITÀ

Il prodotto va distribuito da solo. È fondamentale che non vada miscelato con altri prodotti della linea **Widdar**.



 **widdar**

**CONFEZIONI DA**  
3 kg, 5 kg, 10 kg, 25 kg



## W07 CONCIME PRIMAVERILE-ESTIVO PER FRUTTETO

STIMOLA LA FORMAZIONE DELL'HUMUS

### CARATTERISTICHE E VANTAGGI

Formulazione solubile a base di solfato di magnesio opportunamente arricchita, attivata e potenziata con il metodo **Trinium per la concimazione primaverile - estiva degli alberi da frutto.**

Gli elementi nutritivi sono prontamente solubili in acqua e quindi disponibili per le piante. Il prodotto è adatto a tutti i tipi di terreno poiché la sua azione è indipendente dal valore del pH del suolo.

Il particolare allestimento di questo concime, opportunamente arricchito e potenziato con il metodo **Trinium**, conferisce al prodotto la **capacità di attivare il processo di formazione della sostanza organica nei terreni.** L'innovazione dell'allestimento ne permette l'uso secondo il dosaggio consigliato nella linea **Widdar**.

Studiato per **apportare e stimolare il metabolismo dei macro e microelementi indispensabili alla crescita armoniosa della pianta e favorire una resistenza agli stress.** Consente una migliore colorazione ed un alto contenuto di zuccheri e di acidi, che ne rafforzano l'aroma.

### MODALITÀ D'IMPIEGO

Trattare il terreno sciogliendo il prodotto in acqua e irrorandolo a goccia fino in dose di **1 kg/ha**. Si consiglia di impiegare 200-250 litri di acqua per ettaro per una migliore distribuzione.

### MISCIBILITÀ

Il prodotto va distribuito da solo. È fondamentale che non vada miscelato con altri prodotti della linea **Widdar**.



 **widdar**

**CONFEZIONI DA**  
3 kg, 5 kg, 10 kg, 25 kg



## W08 CONCIME PRIMAVERILE-ESTIVO PER PIANTE DA RADICE

STIMOLA LA FORMAZIONE DELL'HUMUS

### CARATTERISTICHE E VANTAGGI

Formulazione solubile a base di solfato di magnesio opportunamente arricchita, attivata e potenziata con il metodo **Trinium per la concimazione primaverile - estiva delle piante da radice** (carota, patata, bietola, rapa, daikon, ravanello, sedano rapa, barbabietola da zucchero, altro).

Gli elementi nutritivi sono prontamente solubili in acqua e quindi disponibili per le piante. Il prodotto è adatto a tutti i tipi di terreno poiché la sua azione è indipendente dal valore del pH del suolo.

Il particolare allestimento di questo concime, opportunamente arricchito e potenziato con il metodo **Trinium**, conferisce al prodotto la capacità di attivare il processo di formazione della sostanza organica nei terreni. L'innovazione dell'allestimento ne permette l'uso secondo il dosaggio consigliato nella linea **Widdar**.

Studiato per apportare e stimolare il metabolismo dei macro e microelementi indispensabili alla crescita armoniosa della pianta e favorire una resistenza agli stress. L'elevata solubilità in acqua ne permette una rapida disponibilità per le radici. Favorisce una migliore colorazione ed un alto contenuto di zuccheri e di acidi, che ne rafforzano l'aroma.

### MODALITÀ D'IMPIEGO

Trattare il terreno sciogliendo il prodotto in acqua e irrorandolo a goccia fino in dose di **1 kg/ha**. Si consiglia di impiegare 200-250 litri di acqua per ettaro per una migliore distribuzione.

### MISCIBILITÀ

Il prodotto va distribuito da solo. È fondamentale che non vada miscelato con altri prodotti della linea **Widdar**.



 **widdar**

**CONFEZIONI DA**  
3 kg, 5 kg, 10 kg, 25 kg



## W09 CONCIME PRIMAVERILE-ESTIVO PER ORTIVE DA FRUTTO

STIMOLA LA FORMAZIONE DELL'HUMUS

### CARATTERISTICHE E VANTAGGI

Formulazione solubile a base di solfato di magnesio opportunamente arricchita, attivata e potenziata con il metodo **Trinium per la concimazione primaverile - estiva delle ortive da frutto** (melanzane, peperoni, pomodori, zucche, piselli, fagioli, soia, cetrioli...).

Gli elementi nutritivi sono prontamente solubili in acqua e quindi disponibili per le piante. Il prodotto è adatto a tutti i tipi di terreno poiché la sua azione è indipendente dal valore del pH del suolo.

Il particolare allestimento di questo concime, opportunamente arricchito e potenziato con il metodo **Trinium**, conferisce al prodotto la capacità di attivare il processo di formazione della sostanza organica nei terreni. L'innovazione dell'allestimento ne permette l'uso secondo il dosaggio consigliato nella linea **Widdar**.

Studiato per apportare e stimolare il metabolismo dei macro e microelementi indispensabili alla crescita armoniosa della pianta e favorire una resistenza agli stress. Consente una migliore colorazione ed un alto contenuto di zuccheri e di acidi, che ne rafforzano l'aroma; diminuisce inoltre l'accumulo di nitrati nelle parti commestibili degli ortaggi.

### MODALITÀ D'IMPIEGO

Trattare il terreno sciogliendo il prodotto in acqua e irrorandolo a goccia fino in dose di **1 kg/ha**. Si consiglia di impiegare 200-250 litri di acqua per ettaro per una migliore distribuzione.

### MISCIBILITÀ

Il prodotto va distribuito da solo. È fondamentale che non vada miscelato con altri prodotti della linea **Widdar**.



 **widdar**

**CONFEZIONI DA**  
3 kg, 5 kg, 10 kg, 25 kg



## W10 CONCIME PRIMAVERILE-ESTIVO PER VIGNA

STIMOLA LA FORMAZIONE DELL'HUMUS

### CARATTERISTICHE E VANTAGGI

Formulazione solubile a base di solfato di magnesio opportunamente arricchita, attivata e potenziata con il metodo **Trinium per la concimazione primaverile - estiva dell'uva da vino e da tavola**.

La componente del Solfato favorisce nel terreno la corretta **formazione della sostanza organica** e nella pianta tutti i processi legati alla crescita. Lo **zolfo** è determinante in alcuni aminoacidi, essenziali alla formazione delle sostanze proteiche in alcune **vitamine**, nonché in alcune sostanze aromatiche.

La componente di Magnesio favorisce la **fotosintesi**, la **fioritura**, l'**allegagione** fino alla **maturazione** del frutto ed al suo **grado zuccherino**. Consente anche una minor incidenza del **disseccamento del rachide**.

Gli elementi nutritivi sono prontamente solubili in acqua e quindi disponibili per le piante. Il prodotto è adatto a tutti i tipi di terreno poiché la sua azione è indipendente dal valore del pH del suolo. L'innovazione dell'allestimento ne permette l'uso secondo il dosaggio consigliato nella linea **Widdar**.

### MODALITÀ D'IMPIEGO

Trattare il vigneto sciogliendo il prodotto in acqua e irrorandolo a goccia fino in dose di **1 kg/ha**. Si consiglia di impiegare 200-250 litri di acqua per ettaro per una migliore distribuzione.

### MISCIBILITÀ

Il prodotto va distribuito da solo. È fondamentale che non vada miscelato con altri prodotti della linea **Widdar**.



**CONFEZIONI DA**  
3 kg, 5 kg, 10 kg, 25 kg



## W11 CONCIME PRIMAVERILE-ESTIVO PER PICCOLI FRUTTI

STIMOLA LA FORMAZIONE DELL'HUMUS

### CARATTERISTICHE E VANTAGGI

Formulazione solubile a base di solfato di magnesio opportunamente arricchita, attivata e potenziata con il metodo **Trinium per la concimazione primaverile - estiva dei piccoli frutti (ribes, lamponi, mirtilli, uva spina, more, altro)**. Gli elementi nutritivi sono prontamente solubili in acqua e quindi disponibili per le piante. Il prodotto è adatto a tutti i tipi di terreno poiché la sua azione è indipendente dal valore del pH del suolo.

Il particolare allestimento di questo concime, opportunamente arricchito e potenziato con il metodo **Trinium**, conferisce al prodotto la **capacità di attivare il processo di formazione della sostanza organica nei terreni**. L'innovazione dell'allestimento ne permette l'uso secondo il dosaggio consigliato nella linea **Widdar**.

Studiato per apportare e stimolare il **metabolismo dei macro e microelementi indispensabili alla crescita armoniosa della pianta e favorire una resistenza agli stress**. Consente una **migliore colorazione ed un alto contenuto di zuccheri e di acidi**, che ne rafforzano l'aroma.

### MODALITÀ D'IMPIEGO

Trattare il terreno sciogliendo il prodotto in acqua e irrorandolo a goccia fino in dose di **1 kg/ha**. Si consiglia di impiegare 200-250 litri di acqua per ettaro per una migliore distribuzione.

### MISCIBILITÀ

Il prodotto va distribuito da solo. È fondamentale che non vada miscelato con altri prodotti della linea **Widdar**.



**CONFEZIONI DA**  
3 kg, 5 kg, 10 kg, 25 kg



## W12 CONCIME PRIMAVERILE-ESTIVO PER MAIS

STIMOLA LA FORMAZIONE DELL'HUMUS

### CARATTERISTICHE E VANTAGGI

Formulazione solubile a base di solfato di magnesio opportunamente arricchita, attivata e potenziata con il metodo **Trinium per la concimazione primaverile - estiva del mais**.

Gli elementi nutritivi sono prontamente solubili in acqua e quindi disponibili per le piante. Il prodotto è adatto a tutti i tipi di terreno poiché la sua azione è indipendente dal valore del pH del suolo.

Il particolare allestimento di questo concime, opportunamente arricchito e potenziato con il metodo **Trinium**, conferisce al prodotto la **capacità di attivare il processo di formazione della sostanza organica nei terreni**. L'innovazione dell'allestimento ne permette l'uso secondo il dosaggio consigliato nella linea **Widdar**.

Studiato per apportare e stimolare il metabolismo dei macro e microelementi indispensabili alla crescita armoniosa della pianta e favorire una resistenza agli stress. Favorisce la resa in grado zuccherino, in amido, in contenuto proteico.

### MODALITÀ D'IMPIEGO

Trattare il terreno sciogliendo il prodotto in acqua e irrorandolo a goccia fino a dose di **1 kg/ha**. Si consiglia di impiegare 200-250 litri di acqua per ettaro per una migliore distribuzione.

### MISCIBILITÀ

Il prodotto va distribuito da solo. È fondamentale che non vada miscelato con altri prodotti della linea **Widdar**.



 **widdar**

CONFEZIONI DA  
3 kg, 5 kg, 10 kg, 25 kg



## W13 CONCIME PRIMAVERILE-ESTIVO PER PIANTE DA FOGLIA

STIMOLA LA FORMAZIONE DELL'HUMUS

### CARATTERISTICHE E VANTAGGI

Formulazione solubile a base di solfato di magnesio opportunamente arricchita, attivata e potenziata con il metodo **Trinium per la concimazione primaverile - estiva delle piante da foglia (radicchi, spinaci, finocchi, erbai, cipolla, cicoria, bieta, altro)**.

Gli elementi nutritivi sono prontamente solubili in acqua e quindi disponibili per le piante. Il prodotto è adatto a tutti i tipi di terreno poiché la sua azione è indipendente dal valore del pH del suolo.

Il particolare allestimento di questo concime, opportunamente arricchito e potenziato con il metodo **Trinium**, conferisce al prodotto la **capacità di attivare il processo di formazione della sostanza organica nei terreni**. L'innovazione dell'allestimento ne permette l'uso secondo il dosaggio consigliato nella linea **Widdar**.

Studiato per apportare e stimolare il metabolismo dei macro e microelementi indispensabili alla crescita armoniosa della pianta e favorire una resistenza agli stress. Consente una migliore colorazione ed un alto contenuto di zuccheri e di acidi, che ne rafforzano l'aroma, stimola la fotosintesi e diminuisce l'accumulo di nitrati nelle parti commestibili delle piante.

### MODALITÀ D'IMPIEGO

Trattare il terreno sciogliendo il prodotto in acqua e irrorandolo a goccia fino a dose di **1 kg/ha**. Si consiglia di impiegare 200-250 litri di acqua per ettaro per una migliore distribuzione.

### MISCIBILITÀ

Il prodotto va distribuito da solo. È fondamentale che non vada miscelato con altri prodotti della linea **Widdar**.



 **widdar**

CONFEZIONI DA  
3 kg, 5 kg, 10 kg, 25 kg



# W14 CONCIME PRIMAVERILE-ESTIVO PER BAMBÙ

STIMOLA LA FORMAZIONE DELL'HUMUS

## CARATTERISTICHE E VANTAGGI

Formulazione solubile a base di solfato di magnesio opportunamente arricchita, attivata e potenziata con il metodo **Trinium per la concimazione primaverile - estiva del bambù**.

Gli elementi nutritivi sono prontamente solubili in acqua e quindi disponibili per le piante. Il prodotto è adatto a tutti i tipi di terreno poiché la sua azione è indipendente dal valore del pH del suolo.

Il particolare allestimento di questo concime, opportunamente arricchito e potenziato con il metodo **Trinium**, conferisce al prodotto la capacità di attivare il processo di formazione della sostanza organica nei terreni. L'innovazione dell'allestimento ne permette l'uso secondo il dosaggio consigliato nella linea **Widdar**.

Studiato per apportare e stimolare il metabolismo dei macro e microelementi indispensabili alla crescita armoniosa della pianta e favorire una resistenza agli stress. Stimola la lignificazione ed i processi legati alla crescita, favorendo la fotosintesi delle piante.

## MODALITÀ D'IMPIEGO

Trattare il terreno sciogliendo il prodotto in acqua e irrorandolo a goccia fino in dose di **1 kg/ha**. Si consiglia di impiegare 200-250 litri di acqua per ettaro per una migliore distribuzione.

## MISCIBILITÀ

Il prodotto va distribuito da solo. È fondamentale che non vada miscelato con altri prodotti della linea **Widdar**.



CONFEZIONI DA  
3 kg, 5 kg, 10 kg, 25 kg



# W15 CONCIME PRIMAVERILE-ESTIVO PER ULIVETO

STIMOLA LA FORMAZIONE DELL'HUMUS

## CARATTERISTICHE E VANTAGGI

Formulazione solubile a base di solfato di magnesio opportunamente arricchita, attivata e potenziata con il metodo **Trinium per la concimazione primaverile - estiva degli ulivi**.

Gli elementi nutritivi sono prontamente solubili in acqua e quindi disponibili per le piante. Il prodotto è adatto a tutti i tipi di terreno poiché la sua azione è indipendente dal valore del pH del suolo.

Il particolare allestimento di questo concime, opportunamente arricchito e potenziato con il metodo **Trinium**, conferisce al prodotto la capacità di attivare il processo di formazione della sostanza organica nei terreni. L'innovazione dell'allestimento ne permette l'uso secondo il dosaggio consigliato nella linea **Widdar**.

Studiato per apportare e stimolare il metabolismo dei macro e microelementi indispensabili alla crescita armoniosa della pianta e favorire una resistenza agli stress. Stimola la lignificazione ed i processi legati alla crescita, favorendo la fotosintesi delle piante.

## MODALITÀ D'IMPIEGO

Trattare il terreno sciogliendo il prodotto in acqua e irrorandolo a goccia fino in dose di **1 kg/ha**. Si consiglia di impiegare 200-250 litri di acqua per ettaro per una migliore distribuzione.

## MISCIBILITÀ

Il prodotto va distribuito da solo. È fondamentale che non vada miscelato con altri prodotti della linea **Widdar**.



CONFEZIONI DA  
3 kg, 5 kg, 10 kg, 25 kg



# W16 CONCIME PRIMAVERILE-ESTIVO

PER GRANO DURO

## CARATTERISTICHE E VANTAGGI

Formulazione idrosolubile a base di solfato di magnesio opportunamente arricchita, attivata e potenziata con il metodo **Trinium\*** per la concimazione iniziale e per la concimazione primaverile - estiva del grano duro.

Il solfato di magnesio proposto da Widdar è un concime idrosolubile a base di magnesio e zolfo ad effetto immediato, **completamente solubile in acqua** e praticamente privo di residui. Elimina le carenze di magnesio e zolfo velocemente e con successo. Gli elementi nutritivi sono prontamente solubili in acqua e quindi disponibili per le piante. Il prodotto è adatto a tutti i tipi di terreno poiché la sua azione è indipendente dal valore del pH del suolo.

Il particolare allestimento di questo concime, opportunamente arricchito e potenziato con il metodo **Trinium**, conferisce al prodotto la **capacità di attivare il processo di formazione della sostanza organica nei terreni e quindi un'azione di rinforzo di terreni e piante**. L'innovazione dell'allestimento ne permette l'uso secondo il dosaggio consigliato nella linea Widdar.

## MODALITÀ D'IMPIEGO

Trattare il terreno sciogliendo il prodotto in acqua e irrorandolo in dose di **1 kg/ha**. Si consiglia di impiegare 200-250 litri di acqua per ettaro per una migliore distribuzione. Far passare **almeno 3 giorni** prima di un trattamento successivo.

## MISCIBILITÀ

Il prodotto va distribuito da solo. È fondamentale che non vada miscelato con altri prodotti della linea Widdar.



**CONFEZIONI DA**  
3 kg, 5 kg, 10 kg, 25 kg





## W50 PER COMPOSTAGGIO SOLIDO E LIQUIDO

STIMOLA LA MATURAZIONE DELLA MASSA

### CARATTERISTICHE E VANTAGGI

Formulazione solubile a base di solfato di magnesio opportunamente arricchita, attivata e potenziata con il metodo **Trinium** per il trattamento delle concimaie e vasche per i liquami. Il particolare allestimento di questo concime, opportunamente arricchito e potenziato con il metodo **Trinium**, conferisce al prodotto la capacità di attivare il processo di formazione della sostanza organica nei terreni. L'innovazione dell'allestimento ne permette l'uso secondo le indicazioni della linea **Widdar**

### MODALITÀ D'IMPIEGO

1) **CUMULO BIO SU TERRA** (contenente almeno 1 % di buona terra): utilizzare il prodotto **W50** nella dose di 1 kg/50 m<sup>3</sup>, distribuito uniformemente nella massa.

2) **CUMULO DI SCARSA QUALITÀ** (con cattivo odore o bloccato o senza l'1% di buona terra) o a **BASE DI CONCIME PELLETTATO, ALLESTITO SU TERRA**: inserire uniformemente nella massa il prodotto in dose 1 kg/30 m<sup>3</sup>.

3) **CUMULO ALLESTITO SU PLATEA DI CEMENTO**: si utilizza il prodotto **W50** in dose 1 kg/10 m<sup>3</sup>, distribuito uniformemente nella massa.

Nel caso di cumulo già allestito si può spargere il prodotto **W50** all'esterno del cumulo in dose doppia senza necessità di rimestare il cumulo.

4) **LIQUAMI**: inserire nelle vasche di decantazione il prodotto **W50**, in dose 1 kg/125 m<sup>3</sup>.

### MISCIBILITÀ

Il prodotto va distribuito da solo. È fondamentale che non vada miscelato con altri prodotti della linea **Widdar**.



 **widdar**

**CONFEZIONI DA**  
3 kg, 5 kg, 10 kg, 25 kg



## W51 CONCIME PER TERRICCIO

STIMOLA L'ORGANIZZAZIONE DELLA MASSA

### CARATTERISTICHE E VANTAGGI

Formulazione solubile a base di solfato di magnesio opportunamente arricchita, attivata e potenziata con il metodo **Trinium** per la concimazione ed organizzazione dei terricci, adatto a tutti i tipi di coltivazione.

Gli elementi nutritivi sono prontamente solubili in acqua e quindi disponibili per le piante. Il prodotto è adatto a tutti i tipi di terreno poiché la sua azione è indipendente dal valore del pH del suolo.

Il particolare allestimento di questo concime, opportunamente arricchito e potenziato con il metodo **Trinium**, conferisce al prodotto la capacità di attivare il processo di formazione della sostanza organica nei terreni. L'innovazione dell'allestimento ne permette l'uso secondo il dosaggio consigliato nella linea **Widdar**.

Studiato per apportare e stimolare il metabolismo dei macro e microelementi indispensabili alla crescita armoniosa della pianta e favorire una resistenza agli stress.

### MODALITÀ D'IMPIEGO

Utilizzare il prodotto **W51** in dose di 100 grammi/100 kg di terriccio, distribuito uniformemente nella massa. Per quantitativi maggiori utilizzare il prodotto **W51** in dose di 100 grammi/300 litri di terriccio con umidità media.

### MISCIBILITÀ

Il prodotto va distribuito da solo. È fondamentale che non vada miscelato con altri prodotti della linea **Widdar**.



 **widdar**

**CONFEZIONI DA**  
3 kg, 5 kg, 10 kg, 25 kg

# polveri di roccia

I nostri prodotti, innovativi per l'agricoltura, sono basati su tre principi fondamentali: alta qualità, rispetto per l'operatore, rispetto per l'ambiente e quindi sono totalmente eco-compatibili.

La ricerca, sia essa accademica che in pieno campo, è parte importante della politica aziendale e rende possibile la realizzazione di nuovi prodotti che assicurano il miglioramento del terreno ed un generale stato di benessere della pianta ed aumento della resistenza alle avversità, ottime produzioni finali (resa e qualità) e totale rispetto dell'ambiente e dell'operatore.

## I PRODOTTI

I prodotti **Widdar** hanno superato sperimentazioni interne per una validazione e prove in pieno campo prima di essere venduti al pubblico. A partire da ciò, e forte di un'esperienza consolidata, Widdar, in maniera esclusiva, ha dato vita ad una gamma di formulati a base di polvere di roccia che forniscono soluzioni personalizzate alle specifiche esigenze del terreno e colturali. Le polveri di roccia sono allestite senza nessun impiego di sostanze chimiche o prodotti da discarica.

## LE NORMATIVE

I nostri prodotti rispettano la normativa vigente per l'utilizzo in agricoltura convenzionale, integrata e biologica.

Il processo di lavorazione ne garantisce la stabilità rispettando la naturalità primaria. **La polvere di roccia ad azione corroborante di riequilibrio e rinforzo per piante e terreni** è adatta ad ogni tipo di coltivazione e terreno.

Prodotto compreso nell'allegato II del DM 6793 del 18/07/2018 recante disposizioni per l'attuazione dei regolamenti (CE) n. 834/2007, n. 889/2008, n. 1235/2008 s.m.i. riguardanti la produzione biologica. Prodotto non soggetto ad autorizzazione presso il Ministero della Salute ai sensi del citato DM e del DPR 28/02/2012 n. 55.

## PROPRIETÀ

La polvere di roccia viene allestita in modo non tradizionale, energizzata e dinamizzata con il metodo **Trinium** in grado di potenziarla notevolmente. Ciò permette di portare al terreno, ed alle coltivazioni, informazioni e forze che favoriscono l'attivazione dei processi di riequilibrio e rinforzo di terreni e piante.

## MODALITÀ DI IMPIEGO

Polvere zeolitica micronizzata (clinoptilolite al 90%) sospendibile, mantenere la soluzione in agitazione durante i trattamenti. Il prodotto diluito e ben chiuso non ha scadenza.

## AVVERTENZE

**SI PRECISA CHE L'UTILIZZO DEI PRODOTTI SPECIFICI SU PIANTE E TERRENO DEVE ESSERE SEMPRE INSERITO ALL'INTERNO DEL METODO AGRICOLO TRINIUM, PENA LA SUA INEFFICACIA.** I prodotti inoltre vanno distribuiti con botti e pompe prive di residui di trattamenti di prodotti non inseriti nella linea Widdar. A tale fine le botti vanno prima lavate con soda caustica o, in alternativa, trattate internamente ed esternamente con il corroborante **W121 POLVERE DI ROCCIA**.

## CONSERVAZIONE

Tenere il prodotto sempre all'asciutto e ben imballato. Tenere fuori dalla portata dei bambini. Per la corretta applicazione nelle specifiche condizioni pedoclimatiche e colturali, si consiglia di consultare il nostro servizio tecnico.

### ANALISI MINERALOGICA MEDIA

BIOSSIDO DI SILICIO (SiO <sub>2</sub> )	70%
TRIOSSIDO DI ALLUMINIO (Al <sub>2</sub> O <sub>3</sub> )	12%
OSSIDO DI MAGNESIO (MgO)	1,2%
OSSIDO DI CALCIO (CaO)	4%
POTASSIO (K <sub>2</sub> O)	3,2%

### COMPOSIZIONE

CLINOPTILOLITE	90%
ALTRE ZEOLITI	10%
C.S.C. meq/100g	>210

**le polveri di roccia Widdar**  
derivano da questi minerali ed hanno un'azione corroborante di riequilibrio e rinforzo per piante e terreni





## W100

in caso di  
sovradosaggio

Polvere di roccia ad azione corroborante di riequilibrio e rinforzo per piante e terreni, adatta ad ogni tipo di coltivazione e terreno.

### PROPRIETÀ

La polvere di roccia viene allestita in modo non tradizionale, energizzata e dinamizzata con il metodo **Trinium** in grado di potenziarla notevolmente. Ciò permette di portare al terreno, ed alle coltivazioni, informazioni e forze che favoriscono l'attivazione dei processi di riequilibrio e rinforzo di terreni e piante.

### MODALITÀ DI IMPIEGO

Si suggerisce di utilizzare il prodotto POLVERE DI ROCCIA WIDDAR W100 in caso di SOVRADOSAGGIO (o interventi che non rispettano i tempi indicati tra un intervento e l'altro) dei prodotti della linea Widdar. Per riarmonizzare questa condizione e potenziare la capacità di adattamento della pianta utilizzare il prodotto POLVERE DI ROCCIA W100 in dose 1 kg/ha da diluire in circa 200-250 litri di acqua e trattare subito all'insorgere del problema. Normalmente non è necessario ripetere il trattamento.

### CONSERVAZIONE

Tenere il prodotto sempre all'asciutto e ben imballato. Tenere fuori dalla portata dei bambini. Per la corretta applicazione nelle specifiche condizioni pedoclimatiche e colturali, si consiglia di consultare il nostro servizio tecnico.

### CONFEZIONI DA

3 kg, 5 kg, 10 kg, 25 kg



## W101

riarmonizzazione per stress  
e sbalzi termici

Polvere di roccia ad azione corroborante di riequilibrio e rinforzo per piante e terreni, adatta ad ogni tipo di coltivazione e terreno.

### PROPRIETÀ

La polvere di roccia viene allestita in modo non tradizionale, energizzata e dinamizzata con il metodo **Trinium** in grado di potenziarla notevolmente. Ciò permette di portare al terreno, ed alle coltivazioni, informazioni e forze che favoriscono l'attivazione dei processi di riequilibrio e rinforzo di terreni e piante.

### MODALITÀ DI IMPIEGO

Si suggerisce di utilizzare il prodotto POLVERE DI ROCCIA WIDDAR W101 in caso di STRESS, SBALZI TERMICI, GRANDINE O CLIMA SFAVOREVOLE. Per riarmonizzare questa condizione e potenziare la capacità di adattamento della pianta utilizzare il prodotto POLVERE DI ROCCIA W101 in dose 1 kg/ha da diluire in circa 200-250 litri di acqua. Se possibile trattare preventivamente oppure immediatamente dopo, al mattino presto. Al caso ripetere il trattamento dopo 7-9 gg.

### CONSERVAZIONE

Tenere il prodotto sempre all'asciutto e ben imballato. Tenere fuori dalla portata dei bambini.

Per la corretta applicazione nelle specifiche condizioni pedoclimatiche e colturali, si consiglia di consultare il nostro servizio tecnico.

### CONFEZIONI DA

3 kg, 5 kg, 10 kg, 25 kg



## W102

sostiene  
la fioritura

Polvere di roccia ad azione corroborante di riequilibrio e rinforzo per piante da frutto e terreni.

### PROPRIETÀ

La polvere di roccia viene allestita in modo non tradizionale, energizzata e dinamizzata con il metodo **Trinium** in grado di potenziarla notevolmente. Ciò permette di portare al terreno, ed alle coltivazioni, informazioni e forze che favoriscono l'attivazione dei processi di riequilibrio e rinforzo di terreni e piante.

### MODALITÀ DI IMPIEGO

Si suggerisce di utilizzare il prodotto POLVERE DI ROCCIA WIDDAR W102 per FAVORIRE LA FIORITURA in dose 1 kg/ha da diluire in circa 200-250 litri di acqua. Trattare ai primi inizi di fioritura al mattino.

### CONSERVAZIONE

Tenere il prodotto sempre all'asciutto e ben imballato. Tenere fuori dalla portata dei bambini.

Per la corretta applicazione nelle specifiche condizioni pedoclimatiche e colturali, si consiglia di consultare il nostro servizio tecnico.

### CONFEZIONI DA

3 kg, 5 kg, 10 kg, 25 kg



## W103

sostiene  
l'allegagione

Polvere di roccia ad azione corroborante di riequilibrio e rinforzo per piante e terreni, adatta ad ogni tipo di coltivazione e terreno.

### PROPRIETÀ

La polvere di roccia viene allestita in modo non tradizionale, energizzata e dinamizzata con il metodo **Trinium** in grado di potenziarla notevolmente. Ciò permette di portare al terreno, ed alle coltivazioni, informazioni e forze che favoriscono l'attivazione dei processi di riequilibrio e rinforzo di terreni e piante.

### MODALITÀ DI IMPIEGO

Utilizzare il prodotto POLVERE DI ROCCIA W103 (favorente l'ALLEGAGIONE) in dose di 1 kg/ha da diluire in circa 200-250 litri di acqua. Trattare di pomeriggio in piena fase di fioritura. Solitamente è sufficiente un solo intervento.

### CONSERVAZIONE

Tenere il prodotto sempre all'asciutto e ben imballato. Tenere fuori dalla portata dei bambini.

Per la corretta applicazione nelle specifiche condizioni pedoclimatiche e colturali, si consiglia di consultare il nostro servizio tecnico.

### CONFEZIONI DA

3 kg, 5 kg, 10 kg, 25 kg



## W104

sostiene  
la qualità del frutto

Polvere di roccia ad azione corroborante di riequilibrio e rinforzo per piante e terreni, adatta a tutti i tipi di terreni.

### PROPRIETÀ

La polvere di roccia viene allestita in modo non tradizionale, energizzata e dinamizzata con il metodo Trinium in grado di potenziarla notevolmente. Ciò permette di portare al terreno, ed alle coltivazioni, informazioni e forze che favoriscono l'attivazione dei processi di riequilibrio e rinforzo di terreni e piante.

### MODALITÀ DI IMPIEGO

Utilizzare il prodotto POLVERE DI ROCCIA W104 (favorente il RINFORZO DELLA PIANTA E LA QUALITÀ DEI SUOI FRUTTI) in dose di 1 kg/ha da diluire in circa 200-250 litri di acqua. Trattare 20-30 giorni prima della raccolta del frutto preferibilmente al mattino.

### CONSERVAZIONE

Tenere il prodotto sempre all'asciutto e ben imballato. Tenere fuori dalla portata dei bambini.

Per la corretta applicazione nelle specifiche condizioni pedoclimatiche e colturali, si consiglia di consultare il nostro servizio tecnico.

### CONFEZIONI DA

3 kg, 5 kg, 10 kg, 25 kg



## W105

sostiene  
il grado zuccherino

Polvere di roccia ad azione corroborante di riequilibrio e rinforzo per piante e terreni, adatta ad ogni tipo di coltivazione e terreno.

### PROPRIETÀ

La polvere di roccia viene allestita in modo non tradizionale, energizzata e dinamizzata con il metodo Trinium in grado di potenziarla notevolmente. Ciò permette di portare al terreno, ed alle coltivazioni, informazioni e forze che favoriscono l'attivazione dei processi di riequilibrio e rinforzo di terreni e piante.

### MODALITÀ DI IMPIEGO

Per il SOSTEGNO AL GRADO ZUCCHERINO, soprattutto nel caso di difficoltà nel processo di maturazione, utilizzare ogni 15 gg. e di mattino presto il prodotto POLVERE DI ROCCIA W105. Dose: 1 kg/ha da diluire in circa 200-250 litri di acqua. Ogni intervento corrisponde circa a una settimana di sole (e quindi ad un aumento del grado zuccherino). Ripetere, secondo necessità, iniziando 1-2 mesi prima della raccolta.

### CONSERVAZIONE

Tenere il prodotto sempre all'asciutto e ben imballato. Tenere fuori dalla portata dei bambini.

Per la corretta applicazione nelle specifiche condizioni pedoclimatiche e colturali, si consiglia di consultare il nostro servizio tecnico.

### CONFEZIONI DA

3 kg, 5 kg, 10 kg, 25 kg



## W106

sostiene  
in caso di freddo

Polvere di roccia ad azione corroborante di riequilibrio e rinforzo per piante e terreni, adatta ad ogni tipo di coltivazione e terreno.

### PROPRIETÀ

La polvere di roccia viene allestita in modo non tradizionale, energizzata e dinamizzata con il metodo Trinium in grado di potenziarla notevolmente. Ciò permette di portare al terreno, ed alle coltivazioni, informazioni e forze che favoriscono l'attivazione dei processi di riequilibrio e rinforzo di terreni e piante.

### MODALITÀ DI IMPIEGO

Utilizzare il prodotto POLVERE DI ROCCIA W106 (favorente la RESISTENZA AGLI ABBASSAMENTI TERMICI improvvisi) in dose di 1 kg/ha da diluire in circa 200-250 litri di acqua. Al caso irrorare preventivamente, o immediatamente dopo, il prodotto POLVERE DI ROCCIA W106 ogni 2-3 giorni al mattino. Unire ogni 2-3 trattamenti di POLVERE DI ROCCIA W106 anche il prodotto POLVERE DI ROCCIA W101 (ad azione riarmonizzante), soprattutto se il freddo perdura per molto tempo.

### CONSERVAZIONE

Tenere il prodotto sempre all'asciutto e ben imballato. Tenere fuori dalla portata dei bambini.

Per la corretta applicazione nelle specifiche condizioni pedoclimatiche e colturali, si consiglia di consultare il nostro servizio tecnico.

### CONFEZIONI DA

3 kg, 5 kg, 10 kg, 25 kg



## W107

sostiene  
la fruttificazione dei cereali

Polvere di roccia ad azione corroborante di riequilibrio e rinforzo per piante e terreni, adatta ad ogni tipo di coltivazione e terreno.

### PROPRIETÀ

La polvere di roccia viene allestita in modo non tradizionale, energizzata e dinamizzata con il metodo Trinium in grado di potenziarla notevolmente. Ciò permette di portare al terreno, ed alle coltivazioni, informazioni e forze che favoriscono l'attivazione dei processi di riequilibrio e rinforzo di terreni e piante.

### MODALITÀ DI IMPIEGO

Utilizzare il prodotto POLVERE DI ROCCIA W107 in dose di 1 kg/ha da diluire in circa 200-250 litri di acqua. Trattare all'inizio del processo di formazione della spiga: cereale vernino alla III-IV foglia, all'inizio di febbraio; cereale primaverile alla III-IV foglia e mais alla VI-VIII foglia. Ripetere alla maturazione cerosa.

### CONSERVAZIONE

Tenere il prodotto sempre all'asciutto e ben imballato. Tenere fuori dalla portata dei bambini.

Per la corretta applicazione nelle specifiche condizioni pedoclimatiche e colturali, si consiglia di consultare il nostro servizio tecnico.

### CONFEZIONI DA

3 kg, 5 kg, 10 kg, 25 kg



## W108

sostiene  
in caso di eccesso di umido

Polvere di roccia ad azione corroborante di riequilibrio e rinforzo per piante e terreni, adatta ad ogni tipo di coltivazione e terreno.

### PROPRIETÀ

La polvere di roccia viene allestita in modo non tradizionale, energizzata e dinamizzata con il metodo Trinium in grado di potenziarla notevolmente. Ciò permette di portare al terreno, ed alle coltivazioni, informazioni e forze che favoriscono l'attivazione dei processi di riequilibrio e rinforzo di terreni e piante.

### MODALITÀ DI IMPIEGO

Utilizzare il prodotto POLVERE DI ROCCIA W108 (favorente la riarmonizzazione della pianta in situazioni di **ECCESSO DI UMIDITÀ**) in dose di 1 kg/ha da diluire in circa 200-250 litri di acqua. **Trattare quando necessario di mattina presto.** Ripetere secondo necessità.

### CONSERVAZIONE

Tenere il prodotto sempre all'asciutto e ben imballato. Tenere fuori dalla portata dei bambini.

Per la corretta applicazione nelle specifiche condizioni pedoclimatiche e colturali, si consiglia di consultare il nostro servizio tecnico.

### CONFEZIONI DA

3 kg, 5 kg, 10 kg, 25 kg



## W109

sostiene  
le piante vecchie

Polvere di roccia ad azione corroborante di riequilibrio e rinforzo per piante e terreni, adatta ad ogni tipo di coltivazione e terreno.

### PROPRIETÀ

La polvere di roccia viene allestita in modo non tradizionale, energizzata e dinamizzata con il metodo Trinium in grado di potenziarla notevolmente. Ciò permette di portare al terreno, ed alle coltivazioni, informazioni e forze che favoriscono l'attivazione dei processi di riequilibrio e rinforzo di terreni e piante.

### MODALITÀ DI IMPIEGO

Utilizzare il prodotto POLVERE DI ROCCIA W109 (favorente la **vitalità e vigoria della pianta**) in dose di 1 kg/ha da diluire in circa 200-250 litri di acqua. **Trattare al mattino presto**, una volta all'anno, per i **FRUTTIFERI VECCHI** in maggio e per le **VITI VECCHIE** in aprile.

### CONSERVAZIONE

Tenere il prodotto sempre all'asciutto e ben imballato. Tenere fuori dalla portata dei bambini.

Per la corretta applicazione nelle specifiche condizioni pedoclimatiche e colturali, si consiglia di consultare il nostro servizio tecnico.

### CONFEZIONI DA

3 kg, 5 kg, 10 kg, 25 kg



## W110

sostiene  
l'accestimento

Polvere di roccia ad azione corroborante di riequilibrio e rinforzo per piante e terreni, adatta ad ogni tipo di coltivazione e terreno.

### PROPRIETÀ

La polvere di roccia viene allestita in modo non tradizionale, energizzata e dinamizzata con il metodo Trinium in grado di potenziarla notevolmente. Ciò permette di portare al terreno, ed alle coltivazioni, informazioni e forze che favoriscono l'attivazione dei processi di riequilibrio e rinforzo di terreni e piante.

### MODALITÀ DI IMPIEGO

Utilizzare il prodotto POLVERE DI ROCCIA W110 (favorente l'**accestimento**) in dose di 1 kg/ha da diluire in circa 200-250 litri di acqua. **Trattare nella fase di inizio dell'ACCESTIMENTO e al mattino presto** (primi di marzo).

**ERBAI DI MEDICA** Intervenire il giorno successivo al taglio, al mattino presto.

### CONSERVAZIONE

Tenere il prodotto sempre all'asciutto e ben imballato. Tenere fuori dalla portata dei bambini.

Per la corretta applicazione nelle specifiche condizioni pedoclimatiche e colturali, si consiglia di consultare il nostro servizio tecnico.

### CONFEZIONI DA

3 kg, 5 kg, 10 kg, 25 kg



## W111

in caso  
di allettamento

Polvere di roccia ad azione corroborante di riequilibrio e rinforzo per piante e terreni, adatta ad ogni tipo di coltivazione e terreno.

### PROPRIETÀ

La polvere di roccia viene allestita in modo non tradizionale, energizzata e dinamizzata con il metodo Trinium in grado di potenziarla notevolmente. Ciò permette di portare al terreno, ed alle coltivazioni, informazioni e forze che favoriscono l'attivazione dei processi di riequilibrio e rinforzo di terreni e piante.

### MODALITÀ DI IMPIEGO

Utilizzare il prodotto POLVERE DI ROCCIA W111 (favorente la **resistenza all'ALLETAMENTO**) in dose di 1 kg/ha da diluire in circa 200-250 litri di acqua.

**Trattare preventivamente o immediatamente dopo**, al mattino. Ripetere ogni 7 giorni se necessario.

### CONSERVAZIONE

Tenere il prodotto sempre all'asciutto e ben imballato. Tenere fuori dalla portata dei bambini.

Per la corretta applicazione nelle specifiche condizioni pedoclimatiche e colturali, si consiglia di consultare il nostro servizio tecnico.

### CONFEZIONI DA

3 kg, 5 kg, 10 kg, 25 kg



## W112

sostiene  
le piante acidofile

Polvere di roccia ad azione corroborante di riequilibrio e rinforzo per piante e terreni, adatta ad ogni tipo di coltivazione e terreno.

### PROPRIETÀ

La polvere di roccia viene allestita in modo non tradizionale, energizzata e dinamizzata con il metodo Trinium in grado di potenziarla notevolmente. Ciò permette di portare al terreno, ed alle coltivazioni, informazioni e forze che favoriscono l'attivazione dei processi di riequilibrio e rinforzo di terreni e piante.

### MODALITÀ DI IMPIEGO

Utilizzare il prodotto POLVERE DI ROCCIA W112 in dose di 1 kg/ha da diluire in circa 200-250 litri di acqua. Trattare 3-5 volte a seconda della ACIDITÀ del terreno, di pomeriggio. Tra un intervento ed il successivo devono passare almeno 30 giorni.

### CONSERVAZIONE

Tenere il prodotto sempre all'asciutto e ben imballato. Tenere fuori dalla portata dei bambini.

Per la corretta applicazione nelle specifiche condizioni pedoclimatiche e colturali, si consiglia di consultare il nostro servizio tecnico.

### CONFEZIONI DA

3 kg, 5 kg, 10 kg, 25 kg



## W113

sostiene  
in caso di siccità

Polvere di roccia ad azione corroborante di riequilibrio e rinforzo per piante e terreni, adatta ad ogni tipo di coltivazione e terreno.

### PROPRIETÀ

La polvere di roccia viene allestita in modo non tradizionale, energizzata e dinamizzata con il metodo Trinium in grado di potenziarla notevolmente. Ciò permette di portare al terreno, ed alle coltivazioni, informazioni e forze che favoriscono l'attivazione dei processi di riequilibrio e rinforzo di terreni e piante.

### MODALITÀ DI IMPIEGO

Utilizzare il prodotto POLVERE DI ROCCIA W113 (favorente l'adattamento delle piante alla SICCITÀ) in dose di 1 kg/ha da diluire in circa 200-250 litri di acqua. Trattare di pomeriggio. Ripetere il trattamento ogni 15 gg., o secondo necessità.

### CONSERVAZIONE

Tenere il prodotto sempre all'asciutto e ben imballato. Tenere fuori dalla portata dei bambini.

Per la corretta applicazione nelle specifiche condizioni pedoclimatiche e colturali, si consiglia di consultare il nostro servizio tecnico.

### CONFEZIONI DA

3 kg, 5 kg, 10 kg, 25 kg



## W114

in caso di piante  
con alcaloidi o zolfo

Polvere di roccia ad azione corroborante di riequilibrio e rinforzo per piante e terreni, adatta ad ogni tipo di coltivazione e terreno.

### PROPRIETÀ

La polvere di roccia viene allestita in modo non tradizionale, energizzata e dinamizzata con il metodo Trinium in grado di potenziarla notevolmente. Ciò permette di portare al terreno, ed alle coltivazioni, informazioni e forze che favoriscono l'attivazione dei processi di riequilibrio e rinforzo di terreni e piante.

### MODALITÀ DI IMPIEGO

Utilizzare il prodotto POLVERE DI ROCCIA W114 in dose di 1 kg/ha da diluire in circa 200-250 litri di acqua. Trattare ogni due settimane per tutto il ciclo colturale delle SOLANACEE e delle CRUCIFERE.

### CONSERVAZIONE

Tenere il prodotto sempre all'asciutto e ben imballato. Tenere fuori dalla portata dei bambini.

Per la corretta applicazione nelle specifiche condizioni pedoclimatiche e colturali, si consiglia di consultare il nostro servizio tecnico.

### CONFEZIONI DA

3 kg, 5 kg, 10 kg, 25 kg



## W115

sostiene  
la talea

Polvere di roccia ad azione corroborante di riequilibrio e rinforzo per piante e terreni, adatta ad ogni tipo di coltivazione e terreno.

### PROPRIETÀ

La polvere di roccia viene allestita in modo non tradizionale, energizzata e dinamizzata con il metodo Trinium in grado di potenziarla notevolmente. Ciò permette di portare al terreno, ed alle coltivazioni, informazioni e forze che favoriscono l'attivazione dei processi di riequilibrio e rinforzo di terreni e piante.

### MODALITÀ DI IMPIEGO

Utilizzare il prodotto POLVERE DI ROCCIA W115 (con azione RINFORZANTE LA TALEA) in dose di 10 grammi di polvere diluiti in 200 millilitri di acqua pulita. La talea va lasciata in immersione secondo i seguenti tempi:

talee erbacee: 15 – 60 minuti;  
talee semi legnose: 75 – 120 minuti;  
talee legnose: 100 – 180 minuti.

### CONSERVAZIONE

Tenere il prodotto sempre all'asciutto e ben imballato. Tenere fuori dalla portata dei bambini.

Per la corretta applicazione nelle specifiche condizioni pedoclimatiche e colturali, si consiglia di consultare il nostro servizio tecnico.

### CONFEZIONI DA

3 kg, 5 kg, 10 kg, 25 kg



## W116

sostiene  
le piante da radice

Polvere di roccia ad azione corroborante di riequilibrio e rinforzo per piante e terreni, adatta ad ogni tipo di coltivazione e terreno.

### PROPRIETÀ

La polvere di roccia viene allestita in modo non tradizionale, energizzata e dinamizzata con il metodo Trinium in grado di potenziarla notevolmente. Ciò permette di portare al terreno, ed alle coltivazioni, informazioni e forze che favoriscono l'attivazione dei processi di riequilibrio e rinforzo di terreni e piante.

### MODALITÀ DI IMPIEGO

Utilizzare il prodotto POLVERE DI ROCCIA W116 (favorente il rinforzo della pianta e delle sue radici) in dose di 1 kg/ha da diluire in circa 200-250 litri di acqua. Trattare a 1/4 del ciclo vegetativo dell'ORTIVA DA RADICE, al mattino. Ripetere se necessario.

### CONSERVAZIONE

Tenere il prodotto sempre all'asciutto e ben imballato. Tenere fuori dalla portata dei bambini.

Per la corretta applicazione nelle specifiche condizioni pedoclimatiche e colturali, si consiglia di consultare il nostro servizio tecnico.

### CONFEZIONI DA

3 kg, 5 kg, 10 kg, 25 kg



## W118

sostiene il terreno  
dopo eventi sismici

Polvere di roccia ad azione corroborante di riequilibrio e rinforzo per piante e terreni, adatta per tutti i terreni anche dopo un evento sismico.

### PROPRIETÀ

La polvere di roccia viene allestita in modo non tradizionale, energizzata e dinamizzata con il metodo Trinium in grado di potenziarla notevolmente. Ciò permette di portare al terreno, ed alle coltivazioni, informazioni e forze che favoriscono l'attivazione dei processi di riequilibrio e rinforzo di terreni e piante.

### MODALITÀ DI IMPIEGO

Utilizzare il prodotto POLVERE DI ROCCIA W118 (favorente il riequilibrio del terreno dopo un EVENTO SISMICO) in dose di 1 kg/ha da diluire in circa 200-250 litri di acqua. Trattare quando necessario, il prima possibile. Normalmente il terreno va trattato per 1 anno con cadenza 1 volta al mese o ogni 2 o 3 mesi a seconda della distanza dall'epicentro del sisma, fino a un raggio di 50/80 km da esso.

### CONSERVAZIONE

Tenere il prodotto sempre all'asciutto e ben imballato. Tenere fuori dalla portata dei bambini.

Per la corretta applicazione nelle specifiche condizioni pedoclimatiche e colturali, si consiglia di consultare il nostro servizio tecnico.

### CONFEZIONI DA

3 kg, 5 kg, 10 kg, 25 kg



## W119

in caso  
di terreni salificati

Polvere di roccia ad azione corroborante di riequilibrio e rinforzo per piante e terreni, adatta a terreni salinizzati.

### PROPRIETÀ

La polvere di roccia viene allestita in modo non tradizionale, energizzata e dinamizzata con il metodo Trinium in grado di potenziarla notevolmente. Ciò permette di portare al terreno, ed alle coltivazioni, informazioni e forze che favoriscono l'attivazione dei processi di riequilibrio e rinforzo di terreni e piante.

### MODALITÀ DI IMPIEGO

Utilizzare il prodotto POLVERE DI ROCCIA W119 (favorente il riequilibrio del terreno e della pianta anche in TERRENI SALINIZZATI) in dose di 1 kg/ha da diluire in circa 200-250 litri di acqua. Trattare quando necessario. Normalmente è sufficiente un solo trattamento.

### CONSERVAZIONE

Tenere il prodotto sempre all'asciutto e ben imballato. Tenere fuori dalla portata dei bambini.

Per la corretta applicazione nelle specifiche condizioni pedoclimatiche e colturali, si consiglia di consultare il nostro servizio tecnico.

### CONFEZIONI DA

3 kg, 5 kg, 10 kg, 25 kg



## W120

sostiene le colture su telo  
pacciamante e copertura

Polvere di roccia ad azione corroborante di riequilibrio e rinforzo per piante e terreni, adatta ad ogni tipo di coltivazione e terreno.

### PROPRIETÀ

La polvere di roccia viene allestita in modo non tradizionale, energizzata e dinamizzata con il metodo Trinium in grado di potenziarla notevolmente. Ciò permette di portare al terreno, ed alle coltivazioni, informazioni e forze che favoriscono l'attivazione dei processi di riequilibrio e rinforzo di terreni e piante.

### MODALITÀ DI IMPIEGO

Utilizzare il prodotto POLVERE DI ROCCIA W120 in dose di 1 kg/ha da diluire in circa 200-250 litri di acqua. Trattare ogni 2 mesi sopra il TELO PACCIAMANTE o il FILM PLASTICO di copertura. Trattare ogni 4 mesi sopra RETI ANTIGRANDINE o TELI OMBREGGIAMENTO serre.

Se ci sono più teli, ad esempio telo pacciamante e telo copertura, mantenere la cadenza minima e aumentare la dose a 1,5 kg/ha. Nel caso di tre teli plastici mantenere la cadenza minima e aumentare la dose a 2 kg/ha.

### CONSERVAZIONE

Tenere il prodotto sempre all'asciutto e ben imballato. Tenere fuori dalla portata dei bambini.

Per la corretta applicazione nelle specifiche condizioni pedoclimatiche e colturali, si consiglia di consultare il nostro servizio tecnico.

### CONFEZIONI DA

3 kg, 5 kg, 10 kg, 25 kg



## W121

### trattamento per autobotti

Polvere di roccia ad azione corroborante di riequilibrio e rinforzo per piante e terreni, adatta ad ogni tipo di coltivazione e terreno.

#### PROPRIETÀ

La polvere di roccia viene allestita in modo non tradizionale, energizzata e dinamizzata con il metodo Trinium in grado di potenziarla notevolmente. Ciò permette di portare al terreno, ed alle coltivazioni, informazioni e forze che favoriscono l'attivazione dei processi di riequilibrio e rinforzo di terreni e piante anche quando si utilizza acqua da contenitori di plastica non ad uso alimentare e con residui di trattamenti.

#### MODALITÀ DI IMPIEGO

Utilizzare il prodotto **POLVERE DI ROCCIA W121** in dose di 100g di prodotto da diluire in circa 2 litri di acqua. Trattare tutta l'AUTOBOTTE o la POMPA e ripetere almeno ogni 6 volte che la si è usata.

#### CONSERVAZIONE

Tenere il prodotto sempre all'asciutto e ben imballato. Tenere fuori dalla portata dei bambini.

Per la corretta applicazione nelle specifiche condizioni pedoclimatiche e colturali, si consiglia di consultare il nostro servizio tecnico.

#### CONFEZIONI DA

3 kg, 5 kg, 10 kg, 25 kg



## W122

### Sostiene in caso di sovescio

Polvere di roccia ad azione corroborante di riequilibrio e rinforzo per piante e terreni, adatta ad ogni tipo di terreno.

#### PROPRIETÀ

La polvere di roccia viene allestita in modo non tradizionale, energizzata e dinamizzata con il metodo Trinium in grado di potenziarla notevolmente. Ciò permette di portare al terreno, ed alle coltivazioni, informazioni e forze che favoriscono l'attivazione dei processi di riequilibrio e rinforzo di terreni e piante.

#### MODALITÀ DI IMPIEGO

Utilizzare il prodotto **POLVERE DI ROCCIA W122** (che favorisce il riequilibrio del terreno **DOPO UN SOVESCIO**) in dose di 1 kg/ha da diluire in circa 200-250 litri di acqua. Trattare due volte a distanza di 10-15 giorni iniziando subito dopo il sovescio. In caso di sovescio di erbaio attendere almeno 10 gg. dopo il primo intervento prima di una nuova semina. Nel caso di interrimento di stocchi di mais (già trinciati) seminare almeno dopo 30 gg. dall'interrimento dopo il primo intervento.

#### CONSERVAZIONE

Tenere il prodotto sempre all'asciutto e ben imballato. Tenere fuori dalla portata dei bambini.

Per la corretta applicazione nelle specifiche condizioni pedoclimatiche e colturali, si consiglia di consultare il nostro servizio tecnico.

#### CONFEZIONI DA

3 kg, 5 kg, 10 kg, 25 kg



## W130

### stimola i processi di autodifesa del frutteto

Polvere di roccia ad azione corroborante di riequilibrio e rinforzo per piante e terreni, adatta ad ogni tipo di terreno.

#### PROPRIETÀ

La polvere di roccia viene allestita in modo non tradizionale, energizzata e dinamizzata con il metodo Trinium in grado di potenziarla notevolmente. Ciò permette di portare al terreno, ed alle coltivazioni, informazioni e forze che favoriscono l'attivazione dei processi di riequilibrio e rinforzo di terreni e piante.

#### MODALITÀ DI IMPIEGO

Dose: 1 kg/ha da diluire in circa 200-250 litri di acqua, trattare il **FRUTTETO** di pomeriggio. Trattare preventivamente seguendo la cadenza del convenzionale/biologico. Si consiglia di controllare con cura l'eventuale presenza delle principali **PATOLOGIE NEL FRUTTETO**.

#### CONSERVAZIONE

Tenere il prodotto sempre all'asciutto e ben imballato. Tenere fuori dalla portata dei bambini.

Per la corretta applicazione nelle specifiche condizioni pedoclimatiche e colturali, si consiglia di consultare il nostro servizio tecnico.

#### CONFEZIONI DA

3 kg, 5 kg, 10 kg, 25 kg



## W131

### stimola i processi di autodifesa delle ortive

Polvere di roccia ad azione corroborante di riequilibrio e rinforzo per piante e terreni, adatta ad ogni tipo di terreno.

#### PROPRIETÀ

La polvere di roccia viene allestita in modo non tradizionale, energizzata e dinamizzata con il metodo Trinium in grado di potenziarla notevolmente. Ciò permette di portare al terreno, ed alle coltivazioni, informazioni e forze che favoriscono l'attivazione dei processi di riequilibrio e rinforzo di terreni e piante.

#### MODALITÀ DI IMPIEGO

Dose: 1 kg/ha da diluire in circa 200-250 litri di acqua, trattare le **ORTIVE** di pomeriggio. Trattare preventivamente seguendo la cadenza del convenzionale/biologico. Si consiglia di controllare con cura l'eventuale presenza delle principali **PATOLOGIE SULLE ORTIVE**.

#### CONSERVAZIONE

Tenere il prodotto sempre all'asciutto e ben imballato. Tenere fuori dalla portata dei bambini.

Per la corretta applicazione nelle specifiche condizioni pedoclimatiche e colturali, si consiglia di consultare il nostro servizio tecnico.

#### CONFEZIONI DA

3 kg, 5 kg, 10 kg, 25 kg



## W132

stimola i processi di autodifesa  
dei cereali

Polvere di roccia ad azione corroborante di riequilibrio e rinforzo per piante e terreni, adatta ad ogni tipo di terreno.

### PROPRIETÀ

La polvere di roccia viene allestita in modo non tradizionale, energizzata e dinamizzata con il metodo Trinium in grado di potenziarla notevolmente. Ciò permette di portare al terreno, ed alle coltivazioni, informazioni e forze che favoriscono l'attivazione dei processi di riequilibrio e rinforzo di terreni e piante.

### MODALITÀ DI IMPIEGO

Dose: 1 kg/ha da diluire in circa 200-250 litri di acqua, trattare i **CEREALI** di pomeriggio.  
Trattare preventivamente seguendo la cadenza del convenzionale/biologico. Si consiglia di controllare con cura l'eventuale presenza delle principali **PATOLOGIE SUI CEREALI**.

### CONSERVAZIONE

Tenere il prodotto sempre all'asciutto e ben imballato. Tenere fuori dalla portata dei bambini.

Per la corretta applicazione nelle specifiche condizioni pedoclimatiche e colturali, si consiglia di consultare il nostro servizio tecnico.

### CONFEZIONI DA

3 kg, 5 kg, 10 kg, 25 kg



## W133

stimola i processi di autodifesa  
della vite

Polvere di roccia ad azione corroborante di riequilibrio e rinforzo per piante e terreni, adatta ad ogni tipo di terreno.

### PROPRIETÀ

La polvere di roccia viene allestita in modo non tradizionale, energizzata e dinamizzata con il metodo Trinium in grado di potenziarla notevolmente. Ciò permette di portare al terreno, ed alle coltivazioni, informazioni e forze che favoriscono l'attivazione dei processi di riequilibrio e rinforzo di terreni e piante.

### MODALITÀ DI IMPIEGO

Dose: 1 kg/ha da diluire in circa 200-250 litri di acqua, trattare la **VIGNA** di pomeriggio.  
Trattare preventivamente seguendo la cadenza del convenzionale/biologico. Si consiglia di controllare con cura l'eventuale presenza di **PATOLOGIE NEL VIGNETO**.

### CONSERVAZIONE

Tenere il prodotto sempre all'asciutto e ben imballato. Tenere fuori dalla portata dei bambini.

Per la corretta applicazione nelle specifiche condizioni pedoclimatiche e colturali, si consiglia di consultare il nostro servizio tecnico.

### CONFEZIONI DA

3 kg, 5 kg, 10 kg, 25 kg



## W134

stimola i processi di autodifesa  
del mais

Polvere di roccia ad azione corroborante di riequilibrio e rinforzo per piante e terreni, adatta ad ogni tipo di terreno.

### PROPRIETÀ

La polvere di roccia viene allestita in modo non tradizionale, energizzata e dinamizzata con il metodo Trinium in grado di potenziarla notevolmente. Ciò permette di portare al terreno, ed alle coltivazioni, informazioni e forze che favoriscono l'attivazione dei processi di riequilibrio e rinforzo di terreni e piante.

### MODALITÀ DI IMPIEGO

Dose: 1 kg/ha da diluire in circa 200-250 litri di acqua, trattare il **MAIS** di pomeriggio.  
Trattare preventivamente seguendo la cadenza del convenzionale/biologico. Si consiglia di controllare con cura l'eventuale presenza delle principali **PATOLOGIE SUL MAIS**.

### CONSERVAZIONE

Tenere il prodotto sempre all'asciutto e ben imballato. Tenere fuori dalla portata dei bambini.

Per la corretta applicazione nelle specifiche condizioni pedoclimatiche e colturali, si consiglia di consultare il nostro servizio tecnico.

### CONFEZIONI DA

3 kg, 5 kg, 10 kg, 25 kg



## W135

stimola i processi di autodifesa  
delle pomacee

Polvere di roccia ad azione corroborante di riequilibrio e rinforzo per piante e terreni, adatta ad ogni tipo di terreno.

### PROPRIETÀ

La polvere di roccia viene allestita in modo non tradizionale, energizzata e dinamizzata con il metodo Trinium in grado di potenziarla notevolmente. Ciò permette di portare al terreno, ed alle coltivazioni, informazioni e forze che favoriscono l'attivazione dei processi di riequilibrio e rinforzo di terreni e piante.

### MODALITÀ DI IMPIEGO

Dose: 1 kg/ha da diluire in circa 200-250 litri di acqua, trattare le **POMACEE** di pomeriggio.  
Trattare preventivamente seguendo la cadenza del convenzionale/biologico. Si consiglia di controllare con cura l'eventuale presenza delle principali **PATOLOGIE NELLE POMACEE**.

### CONSERVAZIONE

Tenere il prodotto sempre all'asciutto e ben imballato. Tenere fuori dalla portata dei bambini.

Per la corretta applicazione nelle specifiche condizioni pedoclimatiche e colturali, si consiglia di consultare il nostro servizio tecnico.

### CONFEZIONI DA

3 kg, 5 kg, 10 kg, 25 kg



## W136

stimola i processi di autodifesa dell'olivo

Polvere di roccia ad azione corroborante di riequilibrio e rinforzo per piante e terreni, adatta ad ogni tipo di terreno.

### PROPRIETÀ

La polvere di roccia viene allestita in modo non tradizionale, energizzata e dinamizzata con il metodo Trinium in grado di potenziarla notevolmente. Ciò permette di portare al terreno, ed alle coltivazioni, informazioni e forze che favoriscono l'attivazione dei processi di riequilibrio e rinforzo di terreni e piante.

### MODALITÀ DI IMPIEGO

Dose: 1 kg/ha da diluire in circa 200-250 litri di acqua, trattare l'ULIVETO di pomeriggio. Trattare preventivamente seguendo la cadenza del convenzionale/biologico. Si consiglia di controllare con cura l'eventuale presenza delle principali **PATOLOGIE NELL'ULIVETO**.

### CONSERVAZIONE

Tenere il prodotto sempre all'asciutto e ben imballato. Tenere fuori dalla portata dei bambini.

Per la corretta applicazione nelle specifiche condizioni pedoclimatiche e colturali, si consiglia di consultare il nostro servizio tecnico.

### CONFEZIONI DA

3 kg, 5 kg, 10 kg, 25 kg



## W137

stimola i processi di autodifesa del castagno

Polvere di roccia ad azione corroborante di riequilibrio e rinforzo per piante e terreni, adatta ad ogni tipo di terreno.

### PROPRIETÀ

La polvere di roccia viene allestita in modo non tradizionale, energizzata e dinamizzata con il metodo Trinium in grado di potenziarla notevolmente. Ciò permette di portare al terreno, ed alle coltivazioni, informazioni e forze che favoriscono l'attivazione dei processi di riequilibrio e rinforzo di terreni e piante.

### MODALITÀ DI IMPIEGO

Dose: 1 kg/ha da diluire in circa 200-250 litri di acqua, trattare il **CASTAGNETO** di pomeriggio. Trattare preventivamente seguendo la cadenza del convenzionale/biologico. Si consiglia di controllare con cura l'eventuale presenza delle principali **PATOLOGIE NEL CASTAGNETO**.

### CONSERVAZIONE

Tenere il prodotto sempre all'asciutto e ben imballato. Tenere fuori dalla portata dei bambini.

Per la corretta applicazione nelle specifiche condizioni pedoclimatiche e colturali, si consiglia di consultare il nostro servizio tecnico.

### CONFEZIONI DA

3 kg, 5 kg, 10 kg, 25 kg



## W138

stimola i processi di autodifesa degli agrumi

Polvere di roccia ad azione corroborante di riequilibrio e rinforzo per piante e terreni, adatta ad ogni tipo di terreno.

### PROPRIETÀ

La polvere di roccia viene allestita in modo non tradizionale, energizzata e dinamizzata con il metodo Trinium in grado di potenziarla notevolmente. Ciò permette di portare al terreno, ed alle coltivazioni, informazioni e forze che favoriscono l'attivazione dei processi di riequilibrio e rinforzo di terreni e piante.

### MODALITÀ DI IMPIEGO

Dose: 1 kg/ha da diluire in circa 200-250 litri di acqua, trattare l'AGRUMETO di pomeriggio. Trattare preventivamente seguendo la cadenza del convenzionale/biologico. Si consiglia di controllare con cura l'eventuale presenza delle principali **PATOLOGIE NELL'AGRUMETO**.

### CONSERVAZIONE

Tenere il prodotto sempre all'asciutto e ben imballato. Tenere fuori dalla portata dei bambini.

Per la corretta applicazione nelle specifiche condizioni pedoclimatiche e colturali, si consiglia di consultare il nostro servizio tecnico.

### CONFEZIONI DA

3 kg, 5 kg, 10 kg, 25 kg



## W139

stimola i processi di autodifesa in ortoflorovivaismo

Polvere di roccia ad azione corroborante di riequilibrio e rinforzo per piante e terreni, adatta ad ogni tipo di pianta e terreno.

### PROPRIETÀ

La polvere di roccia viene allestita in modo non tradizionale, energizzata e dinamizzata con il metodo Trinium in grado di potenziarla notevolmente. Ciò permette di portare al terreno, ed alle coltivazioni, informazioni e forze che favoriscono l'attivazione dei processi di riequilibrio e rinforzo di terreni e piante.

### MODALITÀ DI IMPIEGO

Dose: 1 kg diluito in 40 litri d'acqua distribuito uniformemente ed a goccia fina sulle piantine da ortoflorovivaismo che verranno trapiantate su un ettaro di terreno, di pomeriggio. Trattare preventivamente seguendo la cadenza del convenzionale/biologico. Si consiglia di controllare con cura l'eventuale presenza delle principali **PATOLOGIE TIPICHE DELL'ORTOFLOROVIVAISMO**.

### CONSERVAZIONE

tenere il prodotto sempre all'asciutto e ben imballato. Tenere fuori dalla portata dei bambini.

Per la corretta applicazione nelle specifiche condizioni pedoclimatiche e colturali, si consiglia di consultare il nostro servizio tecnico.

### CONFEZIONI DA

3 kg, 5 kg, 10 kg, 25 kg



## W140

stimola i processi di autodifesa verso la flavescenza dorata

Polvere di roccia ad azione corroborante di riequilibrio e rinforzo per piante e terreni, adatta ad ogni tipo di terreno.

### PROPRIETÀ

La polvere di roccia viene allestita in modo non tradizionale, energizzata e dinamizzata con il metodo Trinium in grado di potenziarla notevolmente. Ciò permette di portare al terreno, ed alle coltivazioni, informazioni e forze che favoriscono l'attivazione dei processi di riequilibrio e rinforzo di terreni e piante.

### MODALITÀ DI IMPIEGO

Usare preventivamente in dose: 1 kg/ha da diluire in circa 200-250 litri di acqua, trattare la VIGNA di pomeriggio.

**Emergenza: ogni 15 gg in maggio, ogni 7 gg in giugno, ancora 1 volta in luglio.** Si consiglia di controllare con cura l'eventuale presenza di FLAVESCENZA DORATA nel vigneto.

Prevenzione: 1 volta in maggio e 2 volte in giugno.

Se la coltura ha mostrato i sintomi della malattia la stagione precedente, poiché la FLAVESCENZA permane nel floema della pianta, l'anno successivo trattare preventivamente prima della comparsa di sintomi.

### CONSERVAZIONE

Tenere il prodotto sempre all'asciutto e ben imballato. Tenere fuori dalla portata dei bambini.

Per la corretta applicazione nelle specifiche condizioni pedoclimatiche e colturali, si consiglia di consultare il nostro servizio tecnico.

### CONFEZIONI DA

3 kg, 5 kg, 10 kg, 25 kg



## W142

stimola i processi di autodifesa verso la forbicina

Polvere di roccia ad azione corroborante di riequilibrio e rinforzo per piante e terreni, adatta ad ogni tipo di terreno.

### PROPRIETÀ

La polvere di roccia viene allestita in modo non tradizionale, energizzata e dinamizzata con il metodo Trinium in grado di potenziarla notevolmente. Ciò permette di portare al terreno, ed alle coltivazioni, informazioni e forze che favoriscono l'attivazione dei processi di riequilibrio e rinforzo di terreni e piante.

### MODALITÀ DI IMPIEGO

Dose: 1 kg/ha da diluire in circa 200-250 litri di acqua, trattare i PESCHI di pomeriggio.

Trattare preventivamente seguendo la cadenza del convenzionale/biologico. Si consiglia di controllare con cura l'eventuale presenza di FORBICINE NEL PESCHETO.

### CONSERVAZIONE

Tenere il prodotto sempre all'asciutto e ben imballato. Tenere fuori dalla portata dei bambini.

Per la corretta applicazione nelle specifiche condizioni pedoclimatiche e colturali, si consiglia di consultare il nostro servizio tecnico.

### CONFEZIONI DA

3 kg, 5 kg, 10 kg, 25 kg



## W141

stimola i processi di autodifesa verso l'afide lanigero

Polvere di roccia ad azione corroborante di riequilibrio e rinforzo per piante e terreni, adatta ad ogni tipo di terreno.

### PROPRIETÀ

La polvere di roccia viene allestita in modo non tradizionale, energizzata e dinamizzata con il metodo Trinium in grado di potenziarla notevolmente. Ciò permette di portare al terreno, ed alle coltivazioni, informazioni e forze che favoriscono l'attivazione dei processi di riequilibrio e rinforzo di terreni e piante.

### MODALITÀ DI IMPIEGO

Dose: 1 kg/ha da diluire in circa 200-250 litri di acqua, trattare il MELETO di pomeriggio.

Trattare preventivamente seguendo la cadenza del convenzionale/biologico. Si consiglia di controllare con cura l'eventuale presenza di AFIDE LANIGERO NEL MELETO.

### CONSERVAZIONE

Tenere il prodotto sempre all'asciutto e ben imballato. Tenere fuori dalla portata dei bambini.

Per la corretta applicazione nelle specifiche condizioni pedoclimatiche e colturali, si consiglia di consultare il nostro servizio tecnico.

### CONFEZIONI DA

3 kg, 5 kg, 10 kg, 25 kg



## W143

stimola i processi di autodifesa verso la ticchiolatura

Polvere di roccia ad azione corroborante di riequilibrio e rinforzo per piante e terreni, adatta ad ogni tipo di terreno.

### PROPRIETÀ

La polvere di roccia viene allestita in modo non tradizionale, energizzata e dinamizzata con il metodo Trinium in grado di potenziarla notevolmente. Ciò permette di portare al terreno, ed alle coltivazioni, informazioni e forze che favoriscono l'attivazione dei processi di riequilibrio e rinforzo di terreni e piante.

### MODALITÀ DI IMPIEGO

Dose: 1 kg/ha da diluire in circa 200-250 litri di acqua, trattare LE PIANTE di pomeriggio.

Trattare preventivamente seguendo la cadenza del convenzionale/biologico. Si consiglia di controllare con cura l'eventuale presenza di TICCHIOLATURA.

### CONSERVAZIONE

Tenere il prodotto sempre all'asciutto e ben imballato. Tenere fuori dalla portata dei bambini.

Per la corretta applicazione nelle specifiche condizioni pedoclimatiche e colturali, si consiglia di consultare il nostro servizio tecnico.

### CONFEZIONI DA

3 kg, 5 kg, 10 kg, 25 kg



## W144

stimola i processi di autodifesa verso  
la mosca

Polvere di roccia ad azione corroborante di riequilibrio e rinforzo per piante e terreni, adatta ad ogni tipo di terreno.

### PROPRIETÀ

La polvere di roccia viene allestita in modo non tradizionale, energizzata e dinamizzata con il metodo Trinium in grado di potenziarla notevolmente. Ciò permette di portare al terreno, ed alle coltivazioni, informazioni e forze che favoriscono l'attivazione dei processi di riequilibrio e rinforzo di terreni e piante.

### MODALITÀ DI IMPIEGO

Dose: 1 kg/ha da diluire in circa 200-250 litri di acqua, trattare di pomeriggio.  
Trattare preventivamente seguendo la cadenza del convenzionale/biologico. Si consiglia di controllare con cura l'eventuale presenza di MOSCHE.

### CONSERVAZIONE

Tenere il prodotto sempre all'asciutto e ben imballato. Tenere fuori dalla portata dei bambini.

Per la corretta applicazione nelle specifiche condizioni pedoclimatiche e colturali, si consiglia di consultare il nostro servizio tecnico.

### CONFEZIONI DA

3 kg, 5 kg, 10 kg, 25 kg



## W145

stimola i processi di autodifesa verso  
il rodilegno

Polvere di roccia ad azione corroborante di riequilibrio e rinforzo per piante e terreni, adatta ad ogni tipo di terreno.

### PROPRIETÀ

La polvere di roccia viene allestita in modo non tradizionale, energizzata e dinamizzata con il metodo Trinium in grado di potenziarla notevolmente. Ciò permette di portare al terreno, ed alle coltivazioni, informazioni e forze che favoriscono l'attivazione dei processi di riequilibrio e rinforzo di terreni e piante.

### MODALITÀ DI IMPIEGO

Dose: 1 kg/ha da diluire in circa 200-250 litri di acqua, trattare le piante di pomeriggio.  
Trattare preventivamente seguendo la cadenza del convenzionale/biologico. Si consiglia di controllare con cura l'eventuale presenza di RODILEGNO.

### CONSERVAZIONE

Tenere il prodotto sempre all'asciutto e ben imballato. Tenere fuori dalla portata dei bambini.

Per la corretta applicazione nelle specifiche condizioni pedoclimatiche e colturali, si consiglia di consultare il nostro servizio tecnico.

### CONFEZIONI DA

3 kg, 5 kg, 10 kg, 25 kg



## W146

stimola i processi di autodifesa verso  
la cicalina

Polvere di roccia ad azione corroborante di riequilibrio e rinforzo per piante e terreni, adatta ad ogni tipo di terreno.

### PROPRIETÀ

La polvere di roccia viene allestita in modo non tradizionale, energizzata e dinamizzata con il metodo Trinium in grado di potenziarla notevolmente. Ciò permette di portare al terreno, ed alle coltivazioni, informazioni e forze che favoriscono l'attivazione dei processi di riequilibrio e rinforzo di terreni e piante.

### MODALITÀ DI IMPIEGO

Dose: 1 kg/ha da diluire in circa 200-250 litri di acqua, trattare il FRUTTETO di pomeriggio.  
Trattare preventivamente seguendo la cadenza del convenzionale/biologico. Si consiglia di controllare con cura l'eventuale presenza di CICALINE.

### CONSERVAZIONE

Tenere il prodotto sempre all'asciutto e ben imballato. Tenere fuori dalla portata dei bambini.

Per la corretta applicazione nelle specifiche condizioni pedoclimatiche e colturali, si consiglia di consultare il nostro servizio tecnico.

### CONFEZIONI DA

3 kg, 5 kg, 10 kg, 25 kg



## W147

stimola i processi di autodifesa verso  
la diabrotica

Polvere di roccia ad azione corroborante di riequilibrio e rinforzo per piante e terreni, adatta ad ogni tipo di terreno.

### PROPRIETÀ

La polvere di roccia viene allestita in modo non tradizionale, energizzata e dinamizzata con il metodo Trinium in grado di potenziarla notevolmente. Ciò permette di portare al terreno, ed alle coltivazioni, informazioni e forze che favoriscono l'attivazione dei processi di riequilibrio e rinforzo di terreni e piante.

### MODALITÀ DI IMPIEGO

Dose: 1 kg/ha da diluire in circa 200-250 litri di acqua, trattare il MAIS di pomeriggio.  
Trattare preventivamente seguendo la cadenza del convenzionale/biologico. Si consiglia di controllare con cura l'eventuale presenza di DIABROTICA DEL MAIS.

### CONSERVAZIONE

Tenere il prodotto sempre all'asciutto e ben imballato. Tenere fuori dalla portata dei bambini.

Per la corretta applicazione nelle specifiche condizioni pedoclimatiche e colturali, si consiglia di consultare il nostro servizio tecnico.

### CONFEZIONI DA

3 kg, 5 kg, 10 kg, 25 kg



## W148

stimola i processi di autodifesa verso la drosophila suzuki

Polvere di roccia ad azione corroborante di riequilibrio e rinforzo per piante e terreni, adatta ad ogni tipo di terreno.

### PROPRIETÀ

La polvere di roccia viene allestita in modo non tradizionale, energizzata e dinamizzata con il metodo Trinium in grado di potenziarla notevolmente. Ciò permette di portare al terreno, ed alle coltivazioni, informazioni e forze che favoriscono l'attivazione dei processi di riequilibrio e rinforzo di terreni e piante.

### MODALITÀ DI IMPIEGO

Dose: 1 kg/ha da diluire in circa 200-250 litri di acqua, trattare le piante da FRUTTO di pomeriggio. Trattare preventivamente seguendo la cadenza del convenzionale/biologico. Si consiglia di controllare con cura l'eventuale presenza di DROSOPHILA SUZUKI.

### CONSERVAZIONE

Tenere il prodotto sempre all'asciutto e ben imballato. Tenere fuori dalla portata dei bambini.

Per la corretta applicazione nelle specifiche condizioni pedoclimatiche e colturali, si consiglia di consultare il nostro servizio tecnico.

### CONFEZIONI DA

3 kg, 5 kg, 10 kg, 25 kg



## W149

stimola i processi di autodifesa di cereali e legumi per una maggiore serbevolezza

Polvere di roccia ad azione corroborante di riequilibrio e rinforzo per piante e terreni, adatta ad ogni tipo di terreno.

### PROPRIETÀ

La polvere di roccia viene allestita in modo non tradizionale, energizzata e dinamizzata con il metodo Trinium in grado di potenziarla notevolmente. Ciò permette di portare al terreno, ed alle coltivazioni, informazioni e forze che favoriscono l'attivazione dei processi di riequilibrio e rinforzo di terreni e piante.

### MODALITÀ DI IMPIEGO

Dose: 1 kg/ha da diluire in circa 200-250 litri di acqua, trattare CEREALI E LEGUMI IMMEDIATAMENTE PRIMA DELLA RACCOLTA, di pomeriggio. Si consiglia di controllare con cura l'eventuale presenza di TONCHIO, PUNTERUOLO, FARFALLA DEI CEREALI.

Nel caso in cui non si riesca ad intervenire su pianta prima del raccolto, abbiamo verificato che il prodotto agisce come corroborante anche se distribuito dopo il raccolto. In tal caso si deve INCORPORARE ALLE GRANAGLIE in ragione di 1 kg di W149 (tal quale) ogni 50 quintali di prodotto.

### CONSERVAZIONE

Tenere il prodotto sempre all'asciutto e ben imballato. Tenere fuori dalla portata dei bambini.

Per la corretta applicazione nelle specifiche condizioni pedoclimatiche e colturali, si consiglia di consultare il nostro servizio tecnico.

### CONFEZIONI DA

3 kg, 5 kg, 10 kg, 25 kg



## W150

stimola i processi di autodifesa verso le cimici

Polvere di roccia ad azione corroborante di riequilibrio e rinforzo per piante e terreni, adatta ad ogni tipo di terreno.

### PROPRIETÀ

La polvere di roccia viene allestita in modo non tradizionale, energizzata e dinamizzata con il metodo Trinium in grado di potenziarla notevolmente. Ciò permette di portare al terreno, ed alle coltivazioni, informazioni e forze che favoriscono l'attivazione dei processi di riequilibrio e rinforzo di terreni e piante.

### MODALITÀ DI IMPIEGO

Dose: 1 kg/ha da diluire in circa 200-250 litri di acqua, trattare preventivamente le piante e terreno di pomeriggio almeno 1 volta al mese da maggio a fine settembre. Si consiglia di controllare con cura l'eventuale presenza di CIMICI.

### CONSERVAZIONE

Tenere il prodotto sempre all'asciutto e ben imballato. Tenere fuori dalla portata dei bambini.

Per la corretta applicazione nelle specifiche condizioni pedoclimatiche e colturali, si consiglia di consultare il nostro servizio tecnico.

### CONFEZIONI DA

3 kg, 5 kg, 10 kg, 25 kg



## W151

stimola i processi di autodifesa verso i nematodi

Polvere di roccia ad azione corroborante di riequilibrio e rinforzo per piante e terreni, adatta ad ogni tipo di terreno.

### PROPRIETÀ

La polvere di roccia viene allestita in modo non tradizionale, energizzata e dinamizzata con il metodo Trinium in grado di potenziarla notevolmente. Ciò permette di portare al terreno, ed alle coltivazioni, informazioni e forze che favoriscono l'attivazione dei processi di riequilibrio e rinforzo di terreni e piante.

### MODALITÀ DI IMPIEGO

Dose: 1 kg/ha da diluire in circa 200-250 litri di acqua, trattare preventivamente piante e terreno di pomeriggio seguendo la cadenza del convenzionale/biologico. Si consiglia di controllare con cura l'eventuale presenza di NEMATODI.

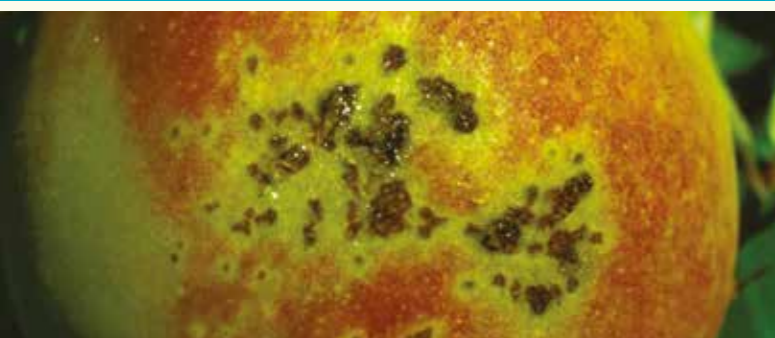
### CONSERVAZIONE

Tenere il prodotto sempre all'asciutto e ben imballato. Tenere fuori dalla portata dei bambini.

Per la corretta applicazione nelle specifiche condizioni pedoclimatiche e colturali, si consiglia di consultare il nostro servizio tecnico.

### CONFEZIONI DA

3 kg, 5 kg, 10 kg, 25 kg



## W152

stimola i processi di autodifesa verso  
lo **pseudomonas syringae**

Polvere di roccia ad azione corroborante di riequilibrio e rinforzo per piante e terreni, adatta ad ogni tipo di terreno.

### PROPRIETÀ

La polvere di roccia viene allestita in modo non tradizionale, energizzata e dinamizzata con il metodo Trinium in grado di potenziarla notevolmente. Ciò permette di portare al terreno, ed alle coltivazioni, informazioni e forze che favoriscono l'attivazione dei processi di riequilibrio e rinforzo di terreni e piante.

### MODALITÀ DI IMPIEGO

Dose: 1 kg/ha da diluire in circa 200-250 litri di acqua, trattare preventivamente le piante di pomeriggio quando inizia la caduta dei petali e verso la metà di maggio quando ci sono i nuovi germogli. Si consiglia di controllare con cura l'eventuale presenza di **PSEUDOMONAS SYRINGAE**.

### CONSERVAZIONE

Tenere il prodotto sempre all'asciutto e ben imballato. Tenere fuori dalla portata dei bambini.

Per la corretta applicazione nelle specifiche condizioni pedoclimatiche e colturali, si consiglia di consultare il nostro servizio tecnico.

### CONFEZIONI DA

3 kg, 5 kg, 10 kg, 25 kg



## W153

stimola i processi di autodifesa verso  
il **cinipide galligeno**

Polvere di roccia ad azione corroborante di riequilibrio e rinforzo per piante e terreni, adatta ad ogni tipo di terreno.

### PROPRIETÀ

La polvere di roccia viene allestita in modo non tradizionale, energizzata e dinamizzata con il metodo Trinium in grado di potenziarla notevolmente. Ciò permette di portare al terreno, ed alle coltivazioni, informazioni e forze che favoriscono l'attivazione dei processi di riequilibrio e rinforzo di terreni e piante.

### MODALITÀ DI IMPIEGO

Dose: 1 kg/ha da diluire in circa 200-250 litri di acqua, trattare preventivamente le piante di **CASTAGNO** di pomeriggio ogni 15 giorni, iniziando 1 mese prima della schiusa delle gemme e proseguendo per 2 mesi. Se necessario intensificare il trattamento. Si consiglia di controllare con cura l'eventuale presenza di **CINIPIDE GALLIGENO**.

### CONSERVAZIONE

Tenere il prodotto sempre all'asciutto e ben imballato. Tenere fuori dalla portata dei bambini.

Per la corretta applicazione nelle specifiche condizioni pedoclimatiche e colturali, si consiglia di consultare il nostro servizio tecnico.

### CONFEZIONI DA

3 kg, 5 kg, 10 kg, 25 kg



## W154

stimola i processi di autodifesa verso  
il **balanino del castagno**

Polvere di roccia ad azione corroborante di riequilibrio e rinforzo per piante e terreni, adatta ad ogni tipo di terreno.

### PROPRIETÀ

La polvere di roccia viene allestita in modo non tradizionale, energizzata e dinamizzata con il metodo Trinium in grado di potenziarla notevolmente. Ciò permette di portare al terreno, ed alle coltivazioni, informazioni e forze che favoriscono l'attivazione dei processi di riequilibrio e rinforzo di terreni e piante.

### MODALITÀ DI IMPIEGO

Dose: 1 kg/ha da diluire in circa 200-250 litri di acqua, trattare preventivamente le piante di **CASTAGNO** di pomeriggio da luglio a fine settembre ogni 15 giorni. Se necessario intensificare il trattamento. Si consiglia di controllare con cura l'eventuale presenza di **BALANINO** del **CASTAGNO**.

### CONSERVAZIONE

Tenere il prodotto sempre all'asciutto e ben imballato. Tenere fuori dalla portata dei bambini.

Per la corretta applicazione nelle specifiche condizioni pedoclimatiche e colturali, si consiglia di consultare il nostro servizio tecnico.

### CONFEZIONI DA

3 kg, 5 kg, 10 kg, 25 kg



## W155

stimola i processi di autodifesa verso  
il **mal dell'esca della vite**

Polvere di roccia ad azione corroborante di riequilibrio e rinforzo per piante e terreni, adatta ad ogni tipo di terreno.

### PROPRIETÀ

La polvere di roccia viene allestita in modo non tradizionale, energizzata e dinamizzata con il metodo Trinium in grado di potenziarla notevolmente. Ciò permette di portare al terreno, ed alle coltivazioni, informazioni e forze che favoriscono l'attivazione dei processi di riequilibrio e rinforzo di terreni e piante.

### MODALITÀ DI IMPIEGO

Dose: 1 kg/ha da diluire in circa 200-250 litri di acqua, trattare preventivamente le piante di pomeriggio dopo la potatura invernale o primaverile, prima dell'inizio del "pianto". Nei vigneti a forte rischio di malattia di Mal dell'Esca può essere eseguito un secondo trattamento dopo 30 giorni. Si consiglia di controllare con cura la presenza di **MAL DELL'ESCA DELLA VITE**.

### CONSERVAZIONE

Tenere il prodotto sempre all'asciutto e ben imballato. Tenere fuori dalla portata dei bambini.

Per la corretta applicazione nelle specifiche condizioni pedoclimatiche e colturali, si consiglia di consultare il nostro servizio tecnico.

### CONFEZIONI DA

3 kg, 5 kg, 10 kg, 25 kg



## W156

**stimola i processi di autodifesa verso la monilia laxa**

Polvere di roccia ad azione corroborante di riequilibrio e rinforzo per piante e terreni, adatta ad ogni tipo di terreno.

### PROPRIETÀ

La polvere di roccia viene allestita in modo non tradizionale, energizzata e dinamizzata con il metodo Trinium in grado di potenziarla notevolmente. Ciò permette di portare al terreno, ed alle coltivazioni, informazioni e forze che favoriscono l'attivazione dei processi di riequilibrio e rinforzo di terreni e piante.

### MODALITÀ DI IMPIEGO

Dose: 1 kg/ha da diluire in circa 200-250 litri di acqua, trattare preventivamente le piante da FRUTTO di pomeriggio, da poco prima della fase fioritura fino alla raccolta, con cadenza mensile. A seconda delle condizioni climatiche e della predisposizione della pianta, l'intervallo tra gli interventi con W156 può essere di 15 giorni. Si consiglia di controllare con cura l'eventuale presenza di MONILIA LAXA.

### CONSERVAZIONE

Tenere il prodotto sempre all'asciutto e ben imballato. Tenere fuori dalla portata dei bambini.

Per la corretta applicazione nelle specifiche condizioni pedoclimatiche e colturali, si consiglia di consultare il nostro servizio tecnico.

### CONFEZIONI DA

3 kg, 5 kg, 10 kg, 25 kg



## W157

**stimola i processi di autodifesa verso le limacce e lumache**

Polvere di roccia ad azione corroborante di riequilibrio e rinforzo per piante e terreni, adatta ad ogni tipo di terreno.

### PROPRIETÀ

La polvere di roccia viene allestita in modo non tradizionale, energizzata e dinamizzata con il metodo Trinium in grado di potenziarla notevolmente. Ciò permette di portare al terreno, ed alle coltivazioni, informazioni e forze che favoriscono l'attivazione dei processi di riequilibrio e rinforzo di terreni e piante.

### MODALITÀ DI IMPIEGO

Dose: 1 kg/ha da diluire in circa 200-250 litri di acqua, trattare preventivamente le piante di pomeriggio. Trattare seguendo la cadenza del convenzionale/biologico. Si consiglia di controllare con cura l'eventuale presenza di LIMACCE E LUMACHE.

### CONSERVAZIONE

Tenere il prodotto sempre all'asciutto e ben imballato. Tenere fuori dalla portata dei bambini.

Per la corretta applicazione nelle specifiche condizioni pedoclimatiche e colturali, si consiglia di consultare il nostro servizio tecnico.

### CONFEZIONI DA

3 kg, 5 kg, 10 kg, 25 kg



## W158

**stimola i processi di autodifesa verso i tripidi**

Polvere di roccia ad azione corroborante di riequilibrio e rinforzo per piante e terreni, adatta ad ogni tipo di terreno.

### PROPRIETÀ

La polvere di roccia viene allestita in modo non tradizionale, energizzata e dinamizzata con il metodo Trinium in grado di potenziarla notevolmente. Ciò permette di portare al terreno, ed alle coltivazioni, informazioni e forze che favoriscono l'attivazione dei processi di riequilibrio e rinforzo di terreni e piante.

### MODALITÀ DI IMPIEGO

Dose: 1 kg/ha da diluire in circa 200-250 litri di acqua, trattare preventivamente le piante di pomeriggio. Trattare seguendo la cadenza del convenzionale/biologico. Si consiglia di controllare con cura l'eventuale presenza di TRIPIDI.

### CONSERVAZIONE

Tenere il prodotto sempre all'asciutto e ben imballato. Tenere fuori dalla portata dei bambini.

Per la corretta applicazione nelle specifiche condizioni pedoclimatiche e colturali, si consiglia di consultare il nostro servizio tecnico.

### CONFEZIONI DA

3 kg, 5 kg, 10 kg, 25 kg



## W159

**stimola i processi di autodifesa verso il sharka**

Polvere di roccia ad azione corroborante di riequilibrio e rinforzo per piante e terreni, adatta ad ogni tipo di terreno.

### PROPRIETÀ

La polvere di roccia viene allestita in modo non tradizionale, energizzata e dinamizzata con il metodo Trinium in grado di potenziarla notevolmente. Ciò permette di portare al terreno, ed alle coltivazioni, informazioni e forze che favoriscono l'attivazione dei processi di riequilibrio e rinforzo di terreni e piante.

### MODALITÀ DI IMPIEGO

Dose: 1 kg/ha da diluire in circa 200-250 litri di acqua, trattare preventivamente le piante di pomeriggio. Trattare iniziando un mese prima della fioritura e ripetuto ogni 15 giorni fino a settembre compreso. Si consiglia di controllare con cura l'eventuale presenza di SHARKA.

### CONSERVAZIONE

Tenere il prodotto sempre all'asciutto e ben imballato. Tenere fuori dalla portata dei bambini.

Per la corretta applicazione nelle specifiche condizioni pedoclimatiche e colturali, si consiglia di consultare il nostro servizio tecnico.

### CONFEZIONI DA

3 kg, 5 kg, 10 kg, 25 kg



## W180

stimola i processi di autodifesa delle piante  
**DA CAMPO** per favorire la  
competizione con la **VEGETAZIONE**  
**INDESIDERATA**

Polvere di roccia ad azione corroborante di riequilibrio e rinforzo per piante e terreni, adatta ad ogni tipo di terreno.

### PROPRIETÀ

La polvere di roccia viene allestita in modo non tradizionale, energizzata e dinamizzata con il metodo **Trinium** in grado di potenziarla notevolmente. Ciò permette di portare al terreno, ed alle coltivazioni, informazioni e forze che favoriscono l'attivazione dei processi di riequilibrio e rinforzo di terreni e piante.

### MODALITÀ DI IMPIEGO

Dose: 1 kg/ha da diluire in circa 200-250 litri di acqua, trattare i **CAMPI** di pomeriggio. Trattare preventivamente seguendo la cadenza del convenzionale/biologico. Si consiglia di controllare con cura l'eventuale presenza delle principali **SPONTANEE** dei **CAMPI**.

### CONSERVAZIONE

Tenere il prodotto sempre all'asciutto e ben imballato. Tenere fuori dalla portata dei bambini.

Per la corretta applicazione nelle specifiche condizioni pedoclimatiche e colturali, si consiglia di consultare il nostro servizio tecnico.

### CONFEZIONI DA

3 kg, 5 kg, 10 kg, 25 kg



## W181

stimola i processi di autodifesa delle  
**ORTIVE** per favorire la competizione  
con la **VEGETAZIONE**  
**INDESIDERATA**

Polvere di roccia ad azione corroborante di riequilibrio e rinforzo per piante e terreni, adatta ad ogni tipo di terreno.

### PROPRIETÀ

La polvere di roccia viene allestita in modo non tradizionale, energizzata e dinamizzata con il metodo **Trinium** in grado di potenziarla notevolmente. Ciò permette di portare al terreno, ed alle coltivazioni, informazioni e forze che favoriscono l'attivazione dei processi di riequilibrio e rinforzo di terreni e piante.

### MODALITÀ DI IMPIEGO

Dose: 1 kg/ha da diluire in circa 200-250 litri di acqua, trattare le **ORTIVE** di pomeriggio. Trattare preventivamente seguendo la cadenza del convenzionale/biologico. Si consiglia di controllare con cura l'eventuale presenza delle principali **SPONTANEE** nelle **ORTIVE**.

### CONSERVAZIONE

Tenere il prodotto sempre all'asciutto e ben imballato. Tenere fuori dalla portata dei bambini.

Per la corretta applicazione nelle specifiche condizioni pedoclimatiche e colturali, si consiglia di consultare il nostro servizio tecnico.

### CONFEZIONI DA

3 kg, 5 kg, 10 kg, 25 kg



## W185

stimola i processi di autodifesa verso  
**la peronospora**

Polvere di roccia ad azione corroborante di riequilibrio e rinforzo per piante e terreni, adatta ad ogni tipo di terreno.

### PROPRIETÀ

La polvere di roccia viene allestita in modo non tradizionale, energizzata e dinamizzata con il metodo **Trinium** in grado di potenziarla notevolmente. Ciò permette di portare al terreno, ed alle coltivazioni, informazioni e forze che favoriscono l'attivazione dei processi di riequilibrio e rinforzo di terreni e piante.

### MODALITÀ DI IMPIEGO

Dose: 1 kg/ha da diluire in circa 200-250 litri di acqua, trattare di pomeriggio. Trattare la **VITE** preventivamente ogni 15 giorni ed in emergenza 2 volte ogni 3 giorni. Trattare il **BASILICO** preventivamente ogni 15-20 giorni ed in emergenza 1-2 volte ogni 3 giorni. Si consiglia di controllare con cura l'eventuale presenza **PERONOSPORA**.

### CONSERVAZIONE

Tenere il prodotto sempre all'asciutto e ben imballato. Tenere fuori dalla portata dei bambini.

Per la corretta applicazione nelle specifiche condizioni pedoclimatiche e colturali, si consiglia di consultare il nostro servizio tecnico.

### CONFEZIONI DA

3 kg, 5 kg, 10 kg, 25 kg



## W186

stimola i processi di autodifesa verso  
**la septoria**

Polvere di roccia ad azione corroborante di riequilibrio e rinforzo per piante e terreni, adatta ad ogni tipo di terreno.

### PROPRIETÀ

La polvere di roccia viene allestita in modo non tradizionale, energizzata e dinamizzata con il metodo **Trinium** in grado di potenziarla notevolmente. Ciò permette di portare al terreno, ed alle coltivazioni, informazioni e forze che favoriscono l'attivazione dei processi di riequilibrio e rinforzo di terreni e piante.

### MODALITÀ DI IMPIEGO

Dose: 1 kg/ha da diluire in circa 200-250 litri di acqua. Trattare di pomeriggio ogni 15 giorni, preventivamente, ed in emergenza per 3 volte ogni 3 giorni. Si consiglia di controllare con cura l'eventuale presenza **SEPTORIA**.

### CONSERVAZIONE

Tenere il prodotto sempre all'asciutto e ben imballato. Tenere fuori dalla portata dei bambini.

Per la corretta applicazione nelle specifiche condizioni pedoclimatiche e colturali, si consiglia di consultare il nostro servizio tecnico.

### CONFEZIONI DA

3 kg, 5 kg, 10 kg, 25 kg



## W187

stimola i processi di autodifesa verso i grilli

Polvere di roccia ad azione corroborante di riequilibrio e rinforzo per piante e terreni, adatta ad ogni tipo di terreno.

### PROPRIETÀ

La polvere di roccia viene allestita in modo non tradizionale, energizzata e dinamizzata con il metodo Trinium in grado di potenziarla notevolmente. Ciò permette di portare al terreno, ed alle coltivazioni, informazioni e forze che favoriscono l'attivazione dei processi di riequilibrio e rinforzo di terreni e piante.

### MODALITÀ DI IMPIEGO

Dose: 1 kg/ha da diluire in circa 200-250 litri di acqua. Trattare preventivamente ogni 15 giorni ed in emergenza per 3 volte ogni 3 giorni. Al caso ripetere questo ciclo di interventi. Se il problema è la presenza di GRILLI nel raccolto, trattare da 3 a 7 giorni prima della raccolta. In caso di coltivazioni convenzionali o biologiche trattare con W20 CONCIME COMPLETE e poi eseguire 2 interventi distanziati una settimana, di cui il secondo da 3 a 7 giorni prima della raccolta.

### CONSERVAZIONE

Tenere il prodotto sempre all'asciutto e ben imballato. Tenere fuori dalla portata dei bambini.

Per la corretta applicazione nelle specifiche condizioni pedoclimatiche e colturali, si consiglia di consultare il nostro servizio tecnico.

### CONFEZIONI DA

3 kg, 5 kg, 10 kg, 25 kg



## W188

sostiene la fruttificazione

Polvere di roccia ad azione corroborante di riequilibrio e rinforzo per piante e terreni, adatta ad ogni tipo di terreno.

### PROPRIETÀ

La polvere di roccia viene allestita in modo non tradizionale, energizzata e dinamizzata con il metodo Trinium in grado di potenziarla notevolmente. Ciò permette di portare al terreno, ed alle coltivazioni, informazioni e forze che favoriscono l'attivazione dei processi di riequilibrio e rinforzo di terreni e piante.

### MODALITÀ DI IMPIEGO

Dose: 1 kg/ha da diluire in circa 200-250 litri di acqua. Eseguire un primo trattamento alla rottura delle gemme dei FRUTTIFERI e il secondo quando il frutto è a 1/3 - 1/4 della sua grandezza finale. Si suggerisce l'uso del prodotto per favorire la resa dei fruttiferi. E' particolarmente raccomandato in anni di "scarica".

### CONSERVAZIONE

Tenere il prodotto sempre all'asciutto e ben imballato. Tenere fuori dalla portata dei bambini.

Per la corretta applicazione nelle specifiche condizioni pedoclimatiche e colturali, si consiglia di consultare il nostro servizio tecnico.

### CONFEZIONI DA

3 kg, 5 kg, 10 kg, 25 kg



## W191

stimola i processi di autodifesa verso la cydia spp.

Polvere di roccia ad azione corroborante di riequilibrio e rinforzo per piante e terreni, adatta ad ogni tipo di terreno.

### PROPRIETÀ

La polvere di roccia viene allestita in modo non tradizionale, energizzata e dinamizzata con il metodo Trinium in grado di potenziarla notevolmente. Ciò permette di portare al terreno, ed alle coltivazioni, informazioni e forze che favoriscono l'attivazione dei processi di riequilibrio e rinforzo di terreni e piante.

### MODALITÀ DI IMPIEGO

Dose: 1 kg/ha da diluire in circa 200-250 litri di acqua. Trattare preventivamente il frutteto di pomeriggio ogni 15 giorni, iniziando 15 giorni prima sia del primo che del secondo sfarfallamento. Trattare in emergenza per 3 volte ogni 3 giorni. Al caso ripetere questo ciclo di interventi. Si consiglia di controllare con cura l'eventuale presenza di CYDIA NEL FRUTTETO. Se la coltura ha mostrato i sintomi della malattia la stagione precedente, poiché i le larve superano l'inverno, l'anno successivo trattare preventivamente prima dello sfarfallamento.

### CONSERVAZIONE

Tenere il prodotto sempre all'asciutto e ben imballato. Tenere fuori dalla portata dei bambini.

Per la corretta applicazione nelle specifiche condizioni pedoclimatiche e colturali, si consiglia di consultare il nostro servizio tecnico.

### CONFEZIONI DA

3 kg, 5 kg, 10 kg, 25 kg



## W192

stimola i processi di autodifesa verso le minatrici fogliari

Polvere di roccia ad azione corroborante di riequilibrio e rinforzo per piante e terreni, adatta ad ogni tipo di terreno.

### PROPRIETÀ

La polvere di roccia viene allestita in modo non tradizionale, energizzata e dinamizzata con il metodo Trinium in grado di potenziarla notevolmente. Ciò permette di portare al terreno, ed alle coltivazioni, informazioni e forze che favoriscono l'attivazione dei processi di riequilibrio e rinforzo di terreni e piante.

### MODALITÀ DI IMPIEGO

Dose: 1 kg/ha da diluire in circa 200-250 litri di acqua. Trattare preventivamente il CEREALE di pomeriggio ogni 15 giorni, iniziando 15 giorni prima dell'accoppiamento fino a quando gli adulti sono presenti nell'ambiente. Trattare in emergenza per 3 volte ogni 3 giorni. Al caso ripetere questo ciclo di interventi. Si consiglia di controllare con cura l'eventuale presenza di MINATRICI FOGLIARI sui cereali. Se la coltura ha mostrato i sintomi della malattia la stagione precedente, poiché i gli adulti superano l'inverno, l'anno successivo trattare preventivamente a inizio primavera.

### CONSERVAZIONE

Tenere il prodotto sempre all'asciutto e ben imballato. Tenere fuori dalla portata dei bambini.

Per la corretta applicazione nelle specifiche condizioni pedoclimatiche e colturali, si consiglia di consultare il nostro servizio tecnico.

### CONFEZIONI DA

3 kg, 5 kg, 10 kg, 25 kg



# W197

sostiene la vitalità dei terreni  
in ridotto apporto idrico

Polvere di roccia ad azione corroborante di riequilibrio e rinforzo per piante e terreni, adatta ad ogni tipo di terreno.

### PROPRIETÀ

La polvere di roccia viene allestita in modo non tradizionale, energizzata e dinamizzata con il metodo Trinium in grado di potenziarla notevolmente. Ciò permette di portare al terreno, ed alle coltivazioni, informazioni e forze che favoriscono l'attivazione dei processi di riequilibrio e rinforzo di terreni e piante.

### MODALITÀ DI IMPIEGO

Si suggerisce di utilizzare il prodotto POLVERE DI ROCCIA W197 in situazioni di apporto idrico pari a 450-200 mm/anno.

Interrare ad una profondità di 40 cm la POLVERE DI ROCCIA W197 senza involucri di contenimento al centro dell'azienda o dell'appezzamento. Il trattamento si ripete dopo 24 mesi.

### CONSERVAZIONE

Tenere il prodotto sempre all'asciutto e ben imballato. Tenere fuori dalla portata dei bambini.

Per la corretta applicazione nelle specifiche condizioni pedoclimatiche e colturali, si consiglia di consultare il nostro servizio tecnico.

### CONFEZIONI DA

da 90g a 10 kg a seconda della superficie, come da tabella sottostante.

Quantità di POLVERE DI ROCCIA W197 da interrare in caso di apporto idrico pari a **450-200** mm/anno

SUPERFICIE	g di W197
0,5 ha	90
1 ha	150
2 ha	250
3 ha	350
5 ha	500
7 ha	600
10 ha	800
12 ha	1.000
15 ha	1.100
20 ha	1.200
25 ha	1.500
50 ha	2.600
100 ha	4.000
200 ha	7.000
300 ha	10.000

### COME CALCOLARE LA PARCELLIZZAZIONE AL MOMENTO DI INTERRARE LA POLVERE DI ROCCIA W197:

- se il campo è attraversato da una strada asfaltata, considerare 2 blocchi distinti, ciascuno con il suo prodotto interrato;
- se il campo è attraversato da una o più strade bianche con larghezza non superiore ai 4-5 metri, considerare come un solo blocco, se larghezza maggiore, allora si considerano 2 blocchi;
- se il campo è attraversato da un corso d'acqua, considerare come un solo blocco.



# W199

sostiene la vitalità  
dei terreni

Polvere di roccia ad azione corroborante di riequilibrio e rinforzo per piante e terreni, adatta ad ogni tipo di terreno.

### PROPRIETÀ

La polvere di roccia viene allestita in modo non tradizionale, energizzata e dinamizzata con il metodo Trinium in grado di potenziarla notevolmente. Ciò permette di portare al terreno, ed alle coltivazioni, informazioni e forze che favoriscono l'attivazione dei processi di riequilibrio e rinforzo di terreni e piante.

### MODALITÀ DI IMPIEGO

Interrare ad una profondità di 40 cm la POLVERE DI ROCCIA W199 senza involucri di contenimento al centro dell'azienda o dell'appezzamento. Il trattamento si ripete dopo 24 mesi.

In caso di terreno con apporto idrico inferiore ai 450mm/anno, si raccomanda l'utilizzo della POLVERE DI ROCCIA W197 in sostituzione del W199.

### CONSERVAZIONE

Tenere il prodotto sempre all'asciutto e ben imballato. Tenere fuori dalla portata dei bambini.

Per la corretta applicazione nelle specifiche condizioni pedoclimatiche e colturali, si consiglia di consultare il nostro servizio tecnico.

### CONFEZIONI DA

da 70g a 7,5kg a seconda della superficie, come da tabella sottostante.

Quantità di POLVERE DI ROCCIA W199 da interrare in caso di apporto idrico pari a **800-450** mm/anno

SUPERFICIE	g di W199
0,5 ha	70
1 ha	100
2 ha	200
3 ha	250
5 ha	400
7 ha	500
10 ha	600
12 ha	700
15 ha	850
20 ha	1.000
25 ha	1.200
50 ha	2.000
100 ha	3.000
200 ha	5.000
300 ha	7.500

### COME CALCOLARE LA PARCELLIZZAZIONE AL MOMENTO DI INTERRARE LA POLVERE DI ROCCIA W199:

- se il campo è attraversato da una strada asfaltata, considerare 2 blocchi distinti, ciascuno con il suo prodotto interrato;
- se il campo è attraversato da una o più strade bianche con larghezza non superiore ai 4-5 metri, considerare come un solo blocco, se larghezza maggiore, allora si considerano 2 blocchi;
- se il campo è attraversato da un corso d'acqua, considerare come un solo blocco.

## GRANULI PER SOTTO Pianta IN ARGILLA ESPANSA

I granuli di argilla espansa, vengono allestiti in modo non tradizionale, energizzati e dinamizzati con il **metodo Trinium** in grado di potenziarli notevolmente. Ciò permette di portare al terreno, ed alle coltivazioni, informazioni e forze che favoriscono il rivitalizzare e stimolare la sostanza organica contenuta nel terreno e conseguentemente la resa quanto-qualitativa delle piante coltivate.

### PROPRIETÀ

- migliora l'assorbimento radicale dei nutrienti presenti nel terreno;
- FAVORISCE L'INCREMENTO DI SOSTANZA ORGANICA NEL TERRENO;
- facilita la ripresa delle piante indebolite da stress.

Possono essere utilizzati in agricoltura biologica.

## MODALITÀ DI IMPIEGO

L'utilizzo dei **granuli per sottopianta** è consigliato all'impianto della coltura, posizionando **un singolo granulo sotto l'apparato radicale di ciascuna pianta**. Qualora le piante fossero già state messe a dimora si suggerisce di praticare un foro in modo da poter inserire il granulo sotto ogni singola pianta (vedi disegno).

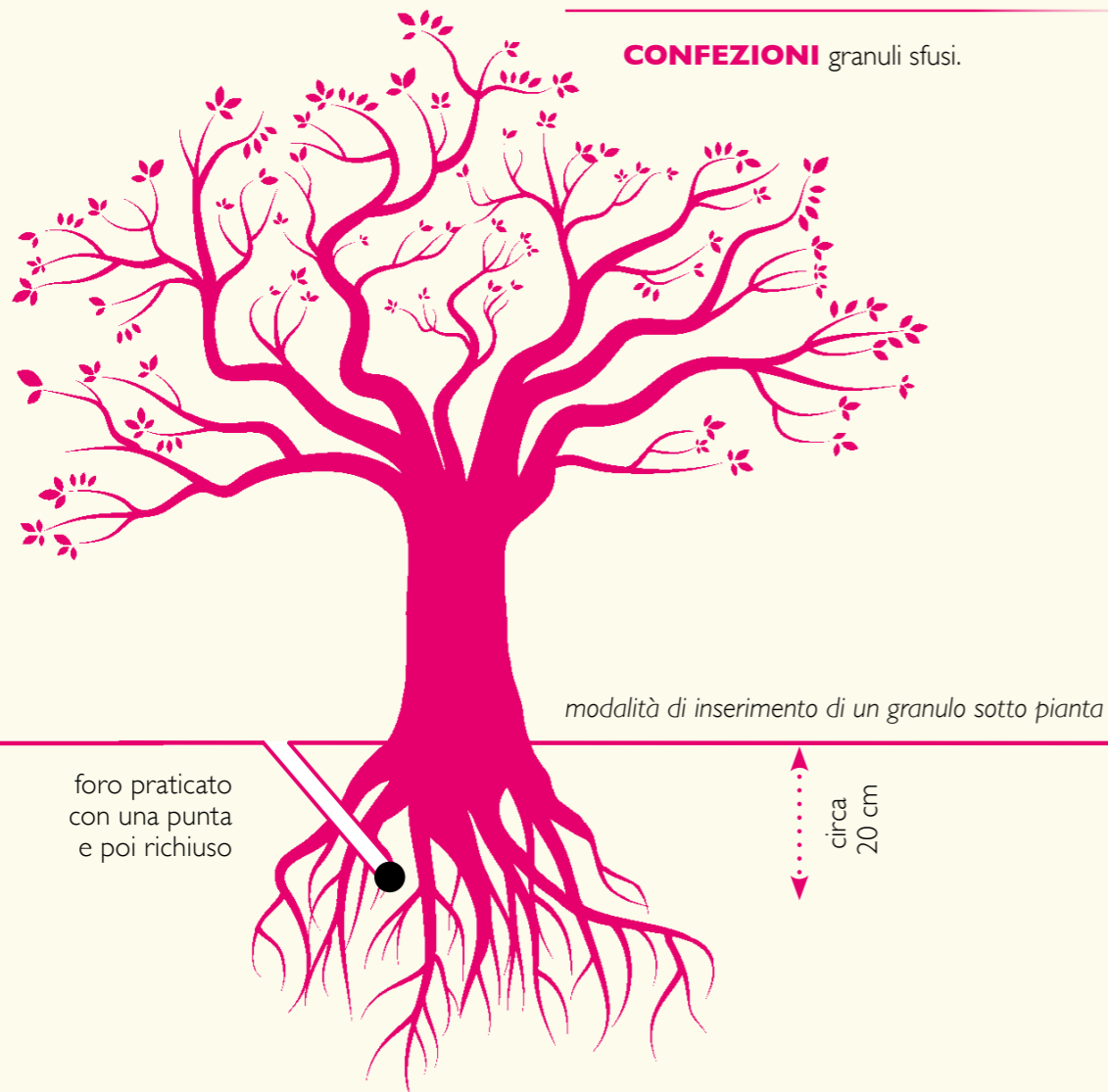
I **granuli per sottopianta** esplicano la loro **azione stimolante** per **circa 20 anni** a partire da quando vengono a contatto con il terreno o altro substrato organico.

Si precisa che l'utilizzo del granulo deve essere sempre inserito all'interno del Metodo agricolo Trinium, pena la sua inefficacia.

### CONSERVAZIONE

Tenere i granuli sempre all'asciutto e ben imballati. Tenere fuori dalla portata dei bambini.

**CONFEZIONI** granuli sfusi.



## INDICAZIONI

Granuli di argilla espansa per rivitalizzare il terreno, stimolare i processi di nutrizione e rinforzo dei **vigneti**, da interrare sotto le radici della pianta, adatti ad ogni tipo di terreno.  
**Granulometria 6-7 mm.**



**W200**  
**VINEA 20**

## INDICAZIONI

Granuli di argilla espansa per rivitalizzare il terreno, stimolare i processi di nutrizione e rinforzo dei **frutteti**, da interrare sotto le radici della pianta, adatti ad ogni tipo di terreno.  
**Granulometria 9-10 mm.**



**W201**  
**FRUCTO 20**

## INDICAZIONI

Granuli di argilla espansa per rivitalizzare il terreno, stimolare i processi di nutrizione e rinforzo dei **piccoli frutti**, da interrare sotto le radici della pianta, adatti ad ogni tipo di terreno.  
**Granulometria 6-7 mm.**



**W202**  
**MINI FRUCTO 20**

## INDICAZIONI

Granuli di argilla espansa per rivitalizzare il terreno, stimolare i processi di nutrizione e rinforzo delle piante di **bambù**, da interrare sotto le radici della pianta, adatti ad ogni tipo di terreno.  
**Granulometria 6-7 mm**



**W203**  
**BAMBOO 20**



**W204**  
OLEA 20

**INDICAZIONI**

Granuli di argilla espansa per rivitalizzare il terreno, stimolare i processi di nutrizione e rinforzo degli **ulivi**. Si suggerisce di interrare sotto le radici della pianta, adatti ad ogni tipo di terreno.  
Granulometria 9-10 mm.



**W205**  
FOLIA 20

**INDICAZIONI**

Granuli di argilla espansa per rivitalizzare il terreno, stimolare i processi di nutrizione e rinforzo delle **piante da foglia caduca o perenne**. Si suggerisce di interrare sotto le radici della pianta, adatti ad ogni tipo di terreno.  
Granulometria 9-10 mm.



**W206**  
ARIDO 20

**INDICAZIONI**

Granuli di argilla espansa per rivitalizzare il terreno, stimolare i processi di nutrizione e rinforzo **di piante ed arbusti in condizioni di scarso apporto idrico**. Si suggerisce di interrare sotto le radici della pianta, unitamente al granulo specifico. Adatti ad ogni tipo di terreno.  
Granulometria 9-10 mm.



**W207**  
LIGNUM 20

**INDICAZIONI**

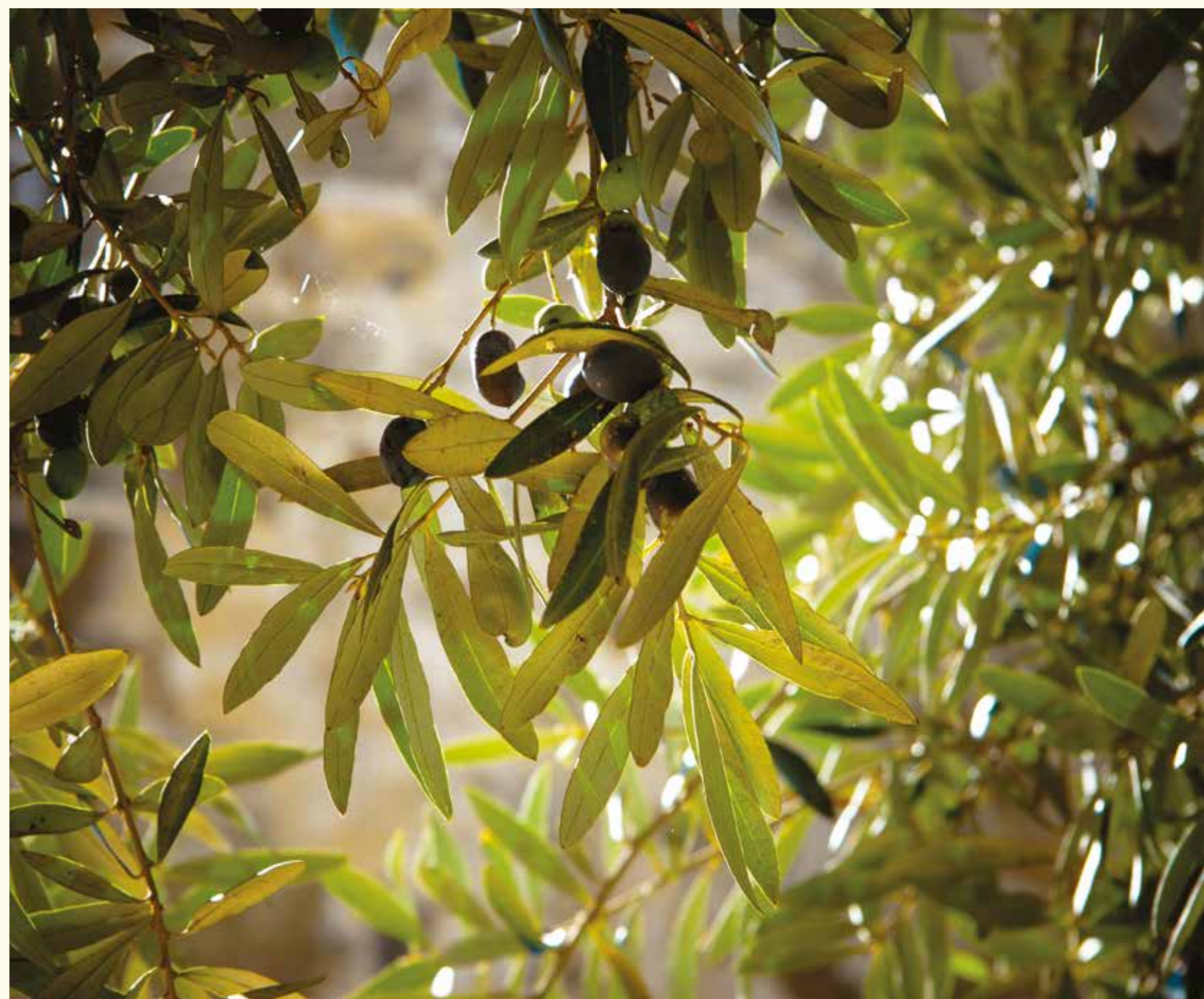
Granuli di argilla espansa per rivitalizzare il terreno, stimolare i processi di nutrizione e rinforzo delle **piante da biomassa**. Si suggerisce di interrare sotto le radici della pianta, adatti ad ogni tipo di terreno.  
Granulometria 9-10 mm.



**W208**  
SEMEN 20

**INDICAZIONI**

Granuli di argilla espansa per rivitalizzare il terreno, stimolare i processi di nutrizione e rinforzo delle **piante ed arbusti da frutta secca**. Interrare sotto le radici della pianta, adatti ad ogni tipo di terreno.  
Granulometria 9-10 mm.





via Ferrovia 70  
33033 Codroipo (UD)  
ITALIA

[widdar.it](http://widdar.it)

